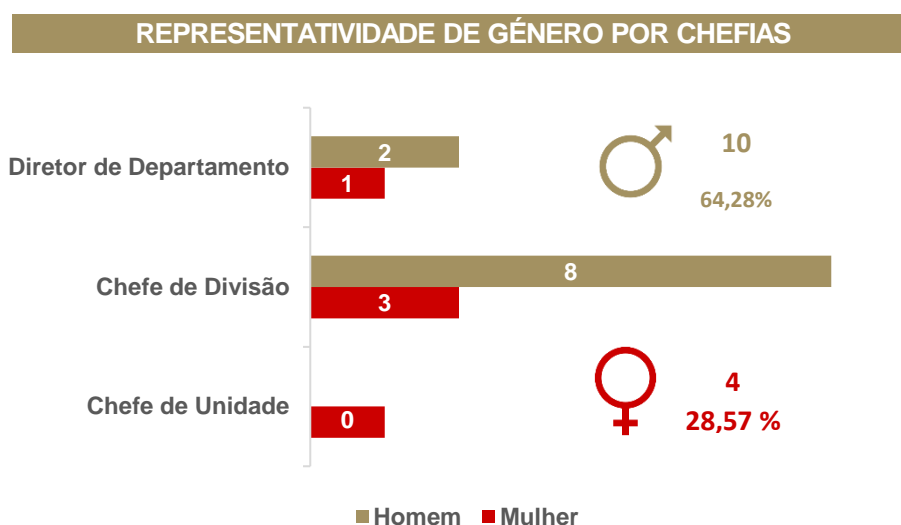


## Quantos somos?



## Representatividade de género por chefias:



## Principais indicadores de síntese do Balanço Social

1. O número de trabalhadores efetivos é de 612.
2. As carreiras com maior número de trabalhadores são as de assistente operacional (66%) e de assistente técnico (21%).
3. O índice de tecnicidade do Município de Bragança é de 9,31%. Este índice permite saber o número de técnicos superiores, face à totalidade dos trabalhadores. Esta percentagem pode ser tanto maior quanto maior for o número de colaboradores com este cargo.
4. No que respeita à caracterização dos trabalhadores por género, verifica-se um predomínio do género feminino. De facto, dos 612 trabalhadores efetivos, 326 são mulheres.
5. A taxa de feminização é de 53%. Esta taxa calcula-se através da relação percentual entre o número total de trabalhadores do sexo feminino e a totalidade dos trabalhadores do Município.
6. Dos 14 cargos de direção intermédia, 4 são ocupados por mulheres (28,58%) e 10 são ocupados por homens (71,42%).

7. Quanto à estrutura habilitacional verifica-se uma taxa de habilitação superior na ordem dos 28,10%, enquanto os restantes 71,90% têm habilitações até ao 12.º ano.
8. Os grupos etários mais representativos são os correspondentes aos intervalos 55-59 anos (108 trabalhadores) e 60-64 (118 trabalhadores). O nível etário situa-se nos 53 anos.
9. O índice de envelhecimento é de 47,22 %. Este indicador relaciona os trabalhadores com mais de 55 anos com o número total de trabalhadores.
10. A taxa de reposição é de 163,41%. Esta taxa permite conhecer e acompanhar a evolução de entradas e saídas de trabalhadores. No ano de 2023, entraram um total de 67 novos trabalhadores, dos quais se inclui o Pessoal Não Docente e saíram 41 trabalhadores.

## Balanço Social 2024 - APLICAÇÃO SIAL

<u>Quadro 1</u>	Contagem dos trabalhadores por cargo/ carreira segundo a modalidade de vinculação e género
<u>Quadro 1.1</u>	Contagem dos prestadores de serviços (pessoas singulares) segundo a modalidade de prestação de serviços e género
<u>Quadro 2</u>	Contagem dos trabalhadores por cargo/ carreira segundo o escalão etário e género
<u>Quadro 3</u>	Contagem dos trabalhadores por cargo/ carreira segundo o nível de antiguidade e género
<u>Quadro 4</u>	Contagem dos trabalhadores por cargo/carreira segundo o nível de escolaridade e género
<u>Quadro 5</u>	Contagem dos trabalhadores estrangeiros por cargo/ carreira segundo a nacionalidade e género
<u>Quadro 6</u>	Contagem dos trabalhadores portadores de deficiência por cargo/ carreira segundo o escalão etário e género Contagem dos trabalhadores admitidos e regressados durante o ano por cargo/ carreira segundo o modo de ocupação do posto de trabalho ou modalidade de vinculação e género
<u>Quadro 7</u>	
<u>Quadro 8</u>	Contagem das saídas de trabalhadores por cargo/ carreira segundo o motivo de saída e género
<u>Quadro 10</u>	Contagem dos postos de trabalho previstos e não ocupados durante o ano por cargo/ carreira segundo a dificuldade de recrutamento
<u>Quadro 11</u>	Contagem das mudanças de situação dos trabalhadores por cargo/ carreira segundo o motivo e género
<u>Quadro 14.1</u>	Contagem das horas de trabalho noturno, normal e extraordinário, segundo o género
<u>Quadro 14.2</u>	Contagem das horas de trabalho extraordinário, diurno e noturno, segundo o género
<u>Quadro 14.3</u>	Contagem das horas em dias de descanso semanal e feriados segundo o género
<u>Quadro 15</u>	Contagem dos dias de ausência ao trabalho durante o ano por cargo/ carreira segundo o motivo de ausência e género
<u>Quadro 18</u>	Total dos encargos com pessoal durante o ano
<u>Quadro 18.1</u>	Suplementos remuneratórios
<u>Quadro 18.2</u>	Prestações sociais
<u>Quadro 18.2.1</u>	Benefícios de apoio social
<u>Quadro 19.1</u>	Contagem dos acidentes de trabalho e de dias de trabalho perdidos com baixa por género (no local de trabalho)
<u>Quadro 19.2</u>	Contagem dos acidentes de trabalho e de dias de trabalho perdidos com baixa por género (in itinere)
<u>Quadro 20</u>	Contagem dos casos de incapacidade declarados durante o ano relativamente aos trabalhadores vítimas de acidentes de trabalho
<u>Quadro 21</u>	Contagem das situações participadas e confirmadas de doença profissional e de dias de trabalho perdidos
<u>Quadro 22</u>	Contagem das atividades de medicina no trabalho e respetivos encargos
<u>Quadro 23</u>	Contagem das intervenções das comissões de segurança e saúde no trabalho por tipo
<u>Quadro 24</u>	Contagem dos trabalhadores sujeitos a ações de reintegração profissional em resultado de acidentes de trabalho ou doença incapacitante
<u>Quadro 25</u>	Contagem das ações de formação e sensibilização em matéria de segurança e saúde no trabalho
<u>Quadro 26</u>	Custos com a prevenção de acidentes e doenças profissionais
<u>Quadro 27</u>	Contagem das ações de formação profissional por tipo segundo a duração da ação
<u>Quadro 28</u>	Contagem dos participantes em ações de formação profissional por cargo/ carreira segundo o tipo de ação
<u>Quadro 29</u>	Contagem das horas dispendidas em ações de formação profissional por cargo/ carreira segundo o tipo de ação
<u>Quadro 30</u>	Despesas anuais com formação profissional
<u>Quadro 31</u>	Relações profissionais
<u>Quadro 32</u>	Disciplina
<u>Quadro 33</u>	Eleitos
<u>Quadro 34</u>	Gabinetes de Apoio Pessoal
<u>Quadro 35</u>	Dirigentes e equiparados

Ano: 2024



Quadro 1: Contagem dos trabalhadores por cargo/carreira segundo a modalidade de vinculação e género

	Dirigente - Superior	Dirigente - Intermédio	Carreiras Gerais - Técnico Superior	Carreiras Gerais - Assistente Técnico	Carreiras Gerais - Assistente Operacional	Bombeiros	Informática	Polícia Municipal	Outros	Total
Comissão de Serviço	H: 0	H: 10	H: 0	H: 0	H: 0	H: 0	H: 0	H: 0	H: 0	H: 10
	M: 0	M: 4	M: 0	M: 0	M: 0	M: 0	M: 0	M: 0	M: 0	M: 4
	T: 0	T: 14	T: 0	T: 0	T: 0	T: 0	T: 0	T: 0	T: 0	T: 14
CTFP por tempo indeterminado	H: 0	H: 0	H: 27	H: 45	H: 186	H: 0	H: 5	H: 0	H: 4	H: 267
	M: 0	M: 0	M: 38	M: 88	M: 196	M: 0	M: 1	M: 0	M: 0	M: 323
	T: 0	T: 0	T: 65	T: 133	T: 382	T: 0	T: 6	T: 0	T: 4	T: 590
CTFP a termo resolutivo certo	H: 0	H: 0	H: 0	H: 0	H: 0	H: 0	H: 0	H: 0	H: 0	H: 0
	M: 0	M: 0	M: 4	M: 0	M: 0	M: 0	M: 0	M: 0	M: 0	M: 4
	T: 0	T: 0	T: 4	T: 0	T: 0	T: 0	T: 0	T: 0	T: 0	T: 4
CTFP a termo resolutivo incerto	H: 0	H: 0	H: 0	H: 0	H: 1	H: 0	H: 0	H: 0	H: 0	H: 1
	M: 0	M: 0	M: 0	M: 0	M: 0	M: 0	M: 0	M: 0	M: 0	M: 0
	T: 0	T: 0	T: 0	T: 0	T: 1	T: 0	T: 0	T: 0	T: 0	T: 1
Outra	H: 0	H: 0	H: 0	H: 0	H: 0	H: 0	H: 0	H: 0	H: 2	H: 2
	M: 0	M: 0	M: 2	M: 2	M: 0	M: 0	M: 0	M: 0	M: 2	M: 6
	T: 0	T: 0	T: 2	T: 2	T: 0	T: 0	T: 0	T: 0	T: 4	T: 8
Total	H: 0	H: 10	H: 27	H: 45	H: 187	H: 0	H: 5	H: 0	H: 6	H: 280
	M: 0	M: 4	M: 44	M: 90	M: 196	M: 0	M: 1	M: 0	M: 2	M: 337
	T: 0	T: 14	T: 71	T: 135	T: 383	T: 0	T: 6	T: 0	T: 8	T: 617

Notas:

O número de efetivos dos quadros 1, 2, 3 e 4 tem de ser igual

Não incluir: eleitos locais; estagiários PEPAL/IEFP; programas ocupacionais; trabalhadores ausentes há mais de 6 meses.

Incluir GAP: relação jurídica - Comissão de Serviços / Carreira – Outros

Incluir ainda trabalhadores temporariamente ausentes, exceto aqueles que estejam ausentes há mais de 6 meses.

Fiscais municipais e outras carreiras não revistas e não discriminadas – regra, relação jurídica de Contrato de Trabalho em Funções Públicas ( e não Nomeação) e carreira Outros.

AEC e outros técnicos superiores – na respetiva relação jurídica e carreira.

Coordenadores técnicos/encarregados gerais operacionais/ coordenadores de projeto : relação jurídica Contrato de Trabalho em Funções Públicas e respetivas carreiras.

Dirigentes superiores - diretor municipal ou diretor delegado, nos serviços municipalizados. Relação jurídica Comissão de Serviços.

Dirigentes intermédios - diretor de departamento municipal, chefe de divisão, outros dirigentes de 3º grau ou inferior, o diretor delegado nos serviços municipalizados . Relação jurídica Comissão de Serviços.

Chefes de equipa multidisciplinar - na respetiva carreira e relação jurídica de Contrato de Trabalho em Funções Públicas.

Ano: **2024**



**Quadro 1.1: Contagem dos prestadores de serviços (pessoas singulares) segundo a modalidade de prestação de serviços e género**

	Total	
Tarefa	H:	0
	M:	0
	T:	0
Avença	H:	1
	M:	0
	T:	1
Total	H:	1
	M:	0
	T:	1

**Notas:**

Informação não acumulável no Quadro 1 nem a reportar nos restantes quadros

Nota: Prestadores de serviços - pessoas singulares com relação de trabalho não subordinado, incluindo o pessoal afeto à área da educação

Quadro 2: Contagem dos trabalhadores por cargo/carreira segundo o escalão etário e género

	Dirigente - Superior			Dirigente - Intermédio			Carreiras Gerais - Técnico Superior			Carreiras Gerais - Assistente Técnico			Carreiras Gerais - Assistente Operacional			Bombeiros			Informática			Polícia Municipal			Outros			Total		
Menos de 20 anos	H:		0	H:		0	H:		0	H:		0	H:		0	H:		0	H:		0	H:		0	H:		0	H:		0
	M:		0	M:		0	M:		0	M:		0	M:		0	M:		0	M:		0	M:		0	M:		0	M:		0
	T:		0	T:		0	T:		0	T:		0	T:		0	T:		0	T:		0	T:		0	T:		0	T:		0
20 - 24	H:		0	H:		0	H:		0	H:		0	H:		1	H:		0	H:		0	H:		0	H:		0	H:		1
	M:		0	M:		0	M:		0	M:		0	M:		0	M:		0	M:		0	M:		0	M:		0	M:		0
	T:		0	T:		0	T:		0	T:		0	T:		1	T:		0	T:		0	T:		0	T:		0	T:		1
25 - 29	H:		0	H:		0	H:		2	H:		0	H:		4	H:		0	H:		0	H:		0	H:		0	H:		6
	M:		0	M:		0	M:		4	M:		1	M:		3	M:		0	M:		0	M:		0	M:		0	M:		8
	T:		0	T:		0	T:		6	T:		1	T:		7	T:		0	T:		0	T:		0	T:		0	T:		14
30-34	H:		0	H:		0	H:		2	H:		1	H:		11	H:		0	H:		1	H:		0	H:		1	H:		16
	M:		0	M:		0	M:		4	M:		5	M:		6	M:		0	M:		0	M:		0	M:		0	M:		15
	T:		0	T:		0	T:		6	T:		6	T:		17	T:		0	T:		1	T:		0	T:		1	T:		31
35-39	H:		0	H:		0	H:		2	H:		5	H:		12	H:		0	H:		0	H:		0	H:		0	H:		19
	M:		0	M:		0	M:		3	M:		7	M:		12	M:		0	M:		0	M:		0	M:		0	M:		22
	T:		0	T:		0	T:		5	T:		12	T:		24	T:		0	T:		0	T:		0	T:		0	T:		41
40-44	H:		0	H:		1	H:		4	H:		9	H:		14	H:		0	H:		1	H:		0	H:		0	H:		29
	M:		0	M:		0	M:		7	M:		8	M:		25	M:		0	M:		0	M:		0	M:		1	M:		41
	T:		0	T:		1	T:		11	T:		17	T:		39	T:		0	T:		1	T:		0	T:		1	T:		70
45-49	H:		0	H:		3	H:		4	H:		7	H:		22	H:		0	H:		1	H:		0	H:		1	H:		38
	M:		0	M:		1	M:		15	M:		12	M:		27	M:		0	M:		0	M:		0	M:		1	M:		56
	T:		0	T:		4	T:		19	T:		19	T:		49	T:		0	T:		1	T:		0	T:		2	T:		94
50-54	H:		0	H:		3	H:		2	H:		2	H:		26	H:		0	H:		0	H:		0	H:		2	H:		35
	M:		0	M:		2	M:		5	M:		8	M:		27	M:		0	M:		1	M:		0	M:		0	M:		43
	T:		0	T:		5	T:		7	T:		10	T:		53	T:		0	T:		1	T:		0	T:		2	T:		78
55-59	H:		0	H:		2	H:		6	H:		8	H:		36	H:		0	H:		0	H:		0	H:		1	H:		53
	M:		0	M:		1	M:		3	M:		10	M:		33	M:		0	M:		0	M:		0	M:		0	M:		47
	T:		0	T:		3	T:		9	T:		18	T:		69	T:		0	T:		0	T:		0	T:		1	T:		100
60-64	H:		0	H:		0	H:		4	H:		9	H:		35	H:		0	H:		2	H:		0	H:		1	H:		51
	M:		0	M:		0	M:		2	M:		21	M:		40	M:		0	M:		0	M:		0	M:		0	M:		63
	T:		0	T:		0	T:		6	T:		30	T:		75	T:		0	T:		2	T:		0	T:		1	T:		114
65-69	H:		0	H:		1	H:		1	H:		4	H:		26	H:		0	H:		0	H:		0	H:		0	H:		32
	M:		0	M:		0	M:		1	M:		18	M:		23	M:		0	M:		0	M:		0	M:		0	M:		42
	T:		0	T:		1	T:		2	T:		22	T:		49	T:		0	T:		0	T:		0	T:		0	T:		74
70 ou mais anos	H:		0	H:		0	H:		0	H:		0	H:		0	H:		0	H:		0	H:		0	H:		0	H:		0
	M:		0	M:		0	M:		0	M:		0	M:		0	M:		0	M:		0	M:		0	M:		0	M:		0
	T:		0	T:		0	T:		0	T:		0	T:		0	T:		0	T:		0	T:		0	T:		0	T:		0
Total	H:		0	H:		10	H:		27	H:		45	H:		187	H:		0	H:		5	H:		0	H:		6	H:		280
	M:		0	M:		4	M:		44	M:		90	M:		196	M:		0	M:		1	M:		0	M:		2	M:		337
	T:		0	T:		14	T:		71	T:		135	T:		383	T:		0	T:		6	T:		0	T:		8	T:		617

Notas:

O número de efetivos dos quadros 1,2,3 e 4 tem que ser igual

Não incluir: eleitos locais; estagiários PEPAL/IEFP; programas ocupacionais; trabalhadores ausentes há mais de 6 meses.

Incluir GAP: Carreira – Outros.

Incluir ainda trabalhadores temporariamente ausentes, exceto aqueles que estejam ausentes há mais de 6 meses.

Fiscais municipais e outras carreiras não revistas e não discriminadas – carreira Outros.

Coordenadores técnicos/encarregados gerais operacionais/ coordenadores de projeto : nas respetivas carreiras.

Dirigentes superiores - diretor municipal ou diretor delegado, nos serviços municipalizados.

Dirigentes intermédios - diretor de departamento municipal, chefe de divisão, outros dirigentes de 3º grau ou inferior, o diretor delegado nos serviços municipalizados .

Chefes de equipa multidisciplinar - na respetiva carreira.

Ano: 2024



Quadro 3: Contagem dos trabalhadores por cargo/ carreira segundo o nível de antiguidade e género

	Dirigente - Superior	Dirigente - Intermédio	Carreiras Gerais - Técnico Superior	Carreiras Gerais - Assistente Técnico	Carreiras Gerais - Assistente Operacional	Bombeiros	Informática	Polícia Municipal	Outros	Total
Até 5 Anos	H: 0	H: 0	H: 6	H: 12	H: 52	H: 0	H: 2	H: 0	H: 1	H: 73
	M: 0	M: 0	M: 17	M: 24	M: 68	M: 0	M: 0	M: 0	M: 1	M: 110
	T: 0	T: 0	T: 23	T: 36	T: 120	T: 0	T: 2	T: 0	T: 2	T: 183
5 a 9	H: 0	H: 0	H: 1	H: 2	H: 18	H: 0	H: 0	H: 0	H: 0	H: 21
	M: 0	M: 0	M: 5	M: 6	M: 7	M: 0	M: 0	M: 0	M: 0	M: 18
	T: 0	T: 0	T: 6	T: 8	T: 25	T: 0	T: 0	T: 0	T: 0	T: 39
10 a 14	H: 0	H: 0	H: 3	H: 4	H: 9	H: 0	H: 0	H: 0	H: 1	H: 17
	M: 0	M: 0	M: 4	M: 0	M: 10	M: 0	M: 0	M: 0	M: 0	M: 14
	T: 0	T: 0	T: 7	T: 4	T: 19	T: 0	T: 0	T: 0	T: 1	T: 31
15 - 19	H: 0	H: 3	H: 1	H: 0	H: 14	H: 0	H: 0	H: 0	H: 1	H: 19
	M: 0	M: 0	M: 4	M: 7	M: 22	M: 0	M: 0	M: 0	M: 1	M: 34
	T: 0	T: 3	T: 5	T: 7	T: 36	T: 0	T: 0	T: 0	T: 2	T: 53
20 - 24	H: 0	H: 3	H: 5	H: 6	H: 11	H: 0	H: 1	H: 0	H: 1	H: 27
	M: 0	M: 1	M: 10	M: 5	M: 32	M: 0	M: 0	M: 0	M: 0	M: 48
	T: 0	T: 4	T: 15	T: 11	T: 43	T: 0	T: 1	T: 0	T: 1	T: 75
25 - 29	H: 0	H: 2	H: 6	H: 5	H: 19	H: 0	H: 0	H: 0	H: 1	H: 33
	M: 0	M: 3	M: 1	M: 9	M: 26	M: 0	M: 1	M: 0	M: 0	M: 40
	T: 0	T: 5	T: 7	T: 14	T: 45	T: 0	T: 1	T: 0	T: 0	T: 73
30 - 34	H: 0	H: 1	H: 0	H: 4	H: 20	H: 0	H: 1	H: 0	H: 1	H: 27
	M: 0	M: 0	M: 1	M: 15	M: 14	M: 0	M: 0	M: 0	M: 0	M: 30
	T: 0	T: 1	T: 1	T: 19	T: 34	T: 0	T: 1	T: 0	T: 1	T: 57
35 - 39	H: 0	H: 0	H: 1	H: 7	H: 29	H: 0	H: 1	H: 0	H: 0	H: 38
	M: 0	M: 0	M: 1	M: 17	M: 12	M: 0	M: 0	M: 0	M: 0	M: 30
	T: 0	T: 0	T: 2	T: 24	T: 41	T: 0	T: 1	T: 0	T: 0	T: 68
40 ou mais anos	H: 0	H: 1	H: 4	H: 5	H: 15	H: 0	H: 0	H: 0	H: 0	H: 25
	M: 0	M: 0	M: 1	M: 7	M: 5	M: 0	M: 0	M: 0	M: 0	M: 13
	T: 0	T: 1	T: 5	T: 12	T: 20	T: 0	T: 0	T: 0	T: 0	T: 38
Total	H: 0	H: 10	H: 27	H: 45	H: 187	H: 0	H: 5	H: 0	H: 6	H: 280
	M: 0	M: 4	M: 44	M: 90	M: 196	M: 0	M: 1	M: 0	M: 2	M: 337
	T: 0	T: 14	T: 71	T: 135	T: 383	T: 0	T: 6	T: 0	T: 8	T: 617

Notas:

O número de efetivos dos quadros 1,2, 3 e 4 tem de ser igual

Não incluir: eleitos locais; estagiários PEPAL/IEFP; programas ocupacionais; trabalhadores ausentes há mais de 6 meses.

Incluir GAP: Carreira – Outros.

Incluir ainda trabalhadores temporariamente ausentes, exceto aqueles que estejam ausentes há mais de 6 meses.

Fiscais municipais e outras carreiras não revistas e não discriminadas – carreira Outros .

Coordenadores técnicos/encarregados gerais operacionais/coordenadores de projeto : nas respetivas carreiras

Dirigentes superiores - diretor municipal ou diretor delegado, nos serviços municipalizados.

Dirigentes intermédios - diretor de departamento municipal, chefe de divisão, outros dirigentes de 3º grau ou inferior, o diretor delegado nos serviços municipalizados .

Chefes de equipa multidisciplinar - na respetiva carreira

A antiguidade reporta-se ao tempo de serviço na Administração Pública

Ano: 2024



Quadro 4: Contagem dos trabalhadores por cargo/carreira segundo o nível de escolaridade e género

	Dirigente - Superior		Dirigente - Intermédio		Carreiras Gerais - Técnico Superior		Carreiras Gerais - Assistente Técnico		Carreiras Gerais - Assistente Operacional		Bombeiros		Informática		Polícia Municipal		Outros		Total	
Menos de 4 anos de escolaridade	H:	0	H:	0	H:	0	H:	0	H:	0	H:	0	H:	0	H:	0	H:	0	H:	0
	M:	0	M:	0	M:	0	M:	0	M:	0	M:	0	M:	0	M:	0	M:	0	M:	0
	T:	0	T:	0	T:	0	T:	0	T:	0	T:	0	T:	0	T:	0	T:	0	T:	0
4 anos de escolaridade	H:	0	H:	0	H:	0	H:	0	H:	44	H:	0	H:	0	H:	0	H:	0	H:	44
	M:	0	M:	0	M:	0	M:	0	M:	5	M:	0	M:	0	M:	0	M:	0	M:	5
	T:	0	T:	0	T:	0	T:	0	T:	49	T:	0	T:	0	T:	0	T:	0	T:	49
6 anos de escolaridade	H:	0	H:	0	H:	0	H:	1	H:	30	H:	0	H:	0	H:	0	H:	0	H:	31
	M:	0	M:	0	M:	0	M:	1	M:	6	M:	0	M:	0	M:	0	M:	0	M:	7
	T:	0	T:	0	T:	0	T:	2	T:	36	T:	0	T:	0	T:	0	T:	0	T:	38
9.º ano ou equivalente	H:	0	H:	0	H:	0	H:	2	H:	38	H:	0	H:	0	H:	0	H:	0	H:	40
	M:	0	M:	0	M:	0	M:	5	M:	43	M:	0	M:	0	M:	0	M:	0	M:	48
	T:	0	T:	0	T:	0	T:	7	T:	81	T:	0	T:	0	T:	0	T:	0	T:	88
11.º ano	H:	0	H:	0	H:	0	H:	7	H:	5	H:	0	H:	0	H:	0	H:	0	H:	12
	M:	0	M:	0	M:	0	M:	8	M:	4	M:	0	M:	0	M:	0	M:	0	M:	12
	T:	0	T:	0	T:	0	T:	15	T:	9	T:	0	T:	0	T:	0	T:	0	T:	24
12.º ano ou equivalente	H:	0	H:	0	H:	0	H:	21	H:	56	H:	0	H:	0	H:	0	H:	3	H:	80
	M:	0	M:	0	M:	0	M:	42	M:	106	M:	0	M:	0	M:	0	M:	0	M:	148
	T:	0	T:	0	T:	0	T:	63	T:	162	T:	0	T:	0	T:	0	T:	3	T:	228
Bacharelato	H:	0	H:	0	H:	0	H:	0	H:	4	H:	0	H:	1	H:	0	H:	0	H:	5
	M:	0	M:	0	M:	0	M:	7	M:	1	M:	0	M:	0	M:	0	M:	0	M:	8
	T:	0	T:	0	T:	0	T:	7	T:	5	T:	0	T:	1	T:	0	T:	0	T:	13
Licenciatura	H:	0	H:	8	H:	19	H:	13	H:	9	H:	0	H:	4	H:	0	H:	1	H:	54
	M:	0	M:	3	M:	35	M:	23	M:	27	M:	0	M:	1	M:	0	M:	2	M:	91
	T:	0	T:	11	T:	54	T:	36	T:	36	T:	0	T:	5	T:	0	T:	3	T:	145
Mestrado	H:	0	H:	2	H:	8	H:	1	H:	1	H:	0	H:	0	H:	0	H:	1	H:	13
	M:	0	M:	1	M:	7	M:	4	M:	4	M:	0	M:	0	M:	0	M:	0	M:	16
	T:	0	T:	3	T:	15	T:	5	T:	5	T:	0	T:	0	T:	0	T:	1	T:	29
Doutoramento	H:	0	H:	0	H:	0	H:	0	H:	0	H:	0	H:	0	H:	0	H:	1	H:	1
	M:	0	M:	0	M:	2	M:	0	M:	0	M:	0	M:	0	M:	0	M:	0	M:	2
	T:	0	T:	0	T:	2	T:	0	T:	0	T:	0	T:	0	T:	0	T:	1	T:	3
Total	H:	0	H:	10	H:	27	H:	45	H:	187	H:	0	H:	5	H:	0	H:	6	H:	280
	M:	0	M:	4	M:	44	M:	90	M:	196	M:	0	M:	1	M:	0	M:	2	M:	337
	T:	0	T:	14	T:	71	T:	135	T:	383	T:	0	T:	6	T:	0	T:	8	T:	617

Notas:

O número de efetivos dos quadros 1, 2, 3 e 4 tem de ser igual

Não incluir: eleitos locais; estagiários PEPAL/IEFP; programas ocupacionais; trabalhadores ausentes há mais de 6 meses.

Incluir GAP: relação jurídica - Comissão de Serviços / Carreira – Outros.

Incluir ainda trabalhadores temporariamente ausentes, exceto aqueles que estejam ausentes há mais de 6 meses.

Fiscais municipais e outras carreiras não revistas e não discriminadas – carreira Outros.

Coordenadores técnicos/encarregados gerais operacionais/coordenadores de projeto : nas respetivas carreiras.

Dirigentes superiores - diretor municipal ou diretor delegado, nos serviços municipalizados.

Dirigentes intermédios - diretor de departamento municipal, chefe de divisão, outros dirigentes de 3º grau ou inferior, o diretor delegado nos serviços municipalizados .

Chefes de equipa multidisciplinar - na respetiva carreira.



Ano: 2024



Quadro 5: Contagem dos trabalhadores estrangeiros por cargo/carreira segundo a nacionalidade e género

	Dirigente - Superior		Dirigente - Intermédio		Carreiras Gerais - Técnico Superior		Carreiras Gerais - Assistente Técnico		Carreiras Gerais - Assistente Operacional		Bombeiros		Informática		Polícia Municipal		Outros		Total	
União Europeia	H:	0	H:	1	H:	4	H:	7	H:	20	H:	0	H:	2	H:	0	H:	1	H:	35
	M:	0	M:	0	M:	13	M:	13	M:	23	M:	0	M:	0	M:	0	M:	0	M:	49
	T:	0	T:	1	T:	17	T:	20	T:	43	T:	0	T:	2	T:	0	T:	1	T:	84
CPLP	H:	0	H:	0	H:	1	H:	0	H:	0	H:	0	H:	0	H:	0	H:	0	H:	1
	M:	0	M:	0	M:	1	M:	0	M:	1	M:	0	M:	0	M:	0	M:	0	M:	2
	T:	0	T:	0	T:	2	T:	0	T:	1	T:	0	T:	0	T:	0	T:	0	T:	3
Outros	H:	0	H:	0	H:	0	H:	0	H:	0	H:	0	H:	0	H:	0	H:	0	H:	0
	M:	0	M:	0	M:	0	M:	0	M:	2	M:	0	M:	0	M:	0	M:	0	M:	2
	T:	0	T:	0	T:	0	T:	0	T:	2	T:	0	T:	0	T:	0	T:	0	T:	2
Total	H:	0	H:	1	H:	5	H:	7	H:	20	H:	0	H:	2	H:	0	H:	1	H:	36
	M:	0	M:	0	M:	14	M:	13	M:	26	M:	0	M:	0	M:	0	M:	0	M:	53
	T:	0	T:	1	T:	19	T:	20	T:	46	T:	0	T:	2	T:	0	T:	1	T:	89

Nota:

CPLP - Comunidade dos Países de Língua Portuguesa

Considerar o total de trabalhadores estrangeiros, não naturalizados, em efetividade de funções no serviço em 31/12, de acordo com a naturalidade

Considerar apenas os trabalhadores estrangeiros, pelo que serão excluídos os de nacionalidade portuguesa da linha “União Europeia” e o seu total não será igual ao do quadro 1

Ano: 2024



Quadro 6: Contagem dos trabalhadores portadores de deficiência por cargo/carreira segundo o escalão etário e género

	Dirigente - Superior	Dirigente - Intermédio	Carreiras Gerais - Técnico Superior	Carreiras Gerais - Assistente Técnico	Carreiras Gerais - Assistente Operacional	Bombeiros	Informática	Polícia Municipal	Outros	Total
Menos de 20 anos	H: 0	H: 0	H: 0	H: 0	H: 0	H: 0	H: 0	H: 0	H: 0	H: 0
	M: 0	M: 0	M: 0	M: 0	M: 0	M: 0	M: 0	M: 0	M: 0	M: 0
	T: 0	T: 0	T: 0	T: 0	T: 0	T: 0	T: 0	T: 0	T: 0	T: 0
20 - 24	H: 0	H: 0	H: 0	H: 0	H: 0	H: 0	H: 0	H: 0	H: 0	H: 0
	M: 0	M: 0	M: 0	M: 0	M: 0	M: 0	M: 0	M: 0	M: 0	M: 0
	T: 0	T: 0	T: 0	T: 0	T: 0	T: 0	T: 0	T: 0	T: 0	T: 0
25 - 29	H: 0	H: 0	H: 0	H: 0	H: 0	H: 0	H: 0	H: 0	H: 0	H: 0
	M: 0	M: 0	M: 0	M: 0	M: 0	M: 0	M: 0	M: 0	M: 0	M: 0
	T: 0	T: 0	T: 0	T: 0	T: 0	T: 0	T: 0	T: 0	T: 0	T: 0
30 - 34	H: 0	H: 0	H: 0	H: 0	H: 0	H: 0	H: 0	H: 0	H: 0	H: 0
	M: 0	M: 0	M: 0	M: 0	M: 0	M: 0	M: 0	M: 0	M: 0	M: 0
	T: 0	T: 0	T: 0	T: 0	T: 0	T: 0	T: 0	T: 0	T: 0	T: 0
35 - 39	H: 0	H: 0	H: 0	H: 0	H: 0	H: 0	H: 0	H: 0	H: 0	H: 0
	M: 0	M: 0	M: 0	M: 0	M: 0	M: 0	M: 0	M: 0	M: 0	M: 0
	T: 0	T: 0	T: 0	T: 0	T: 0	T: 0	T: 0	T: 0	T: 0	T: 0
40 - 44	H: 0	H: 0	H: 0	H: 1	H: 1	H: 0	H: 0	H: 0	H: 0	H: 2
	M: 0	M: 0	M: 1	M: 0	M: 3	M: 0	M: 0	M: 0	M: 0	M: 4
	T: 0	T: 0	T: 1	T: 1	T: 4	T: 0	T: 0	T: 0	T: 0	T: 6
45 - 49	H: 0	H: 0	H: 0	H: 0	H: 0	H: 0	H: 0	H: 0	H: 0	H: 0
	M: 0	M: 0	M: 0	M: 1	M: 0	M: 0	M: 0	M: 0	M: 0	M: 1
	T: 0	T: 0	T: 0	T: 1	T: 0	T: 0	T: 0	T: 0	T: 0	T: 1
50 - 54	H: 0	H: 1	H: 1	H: 0	H: 1	H: 0	H: 0	H: 0	H: 0	H: 3
	M: 0	M: 0	M: 0	M: 1	M: 2	M: 0	M: 0	M: 0	M: 0	M: 3
	T: 0	T: 1	T: 1	T: 1	T: 3	T: 0	T: 0	T: 0	T: 0	T: 6
55 - 59	H: 0	H: 0	H: 0	H: 1	H: 1	H: 0	H: 0	H: 0	H: 0	H: 2
	M: 0	M: 0	M: 1	M: 2	M: 3	M: 0	M: 0	M: 0	M: 0	M: 6
	T: 0	T: 0	T: 1	T: 3	T: 4	T: 0	T: 0	T: 0	T: 0	T: 8
60 - 64	H: 0	H: 0	H: 0	H: 1	H: 3	H: 0	H: 0	H: 0	H: 0	H: 4
	M: 0	M: 0	M: 0	M: 1	M: 6	M: 0	M: 0	M: 0	M: 0	M: 7
	T: 0	T: 0	T: 0	T: 2	T: 9	T: 0	T: 0	T: 0	T: 0	T: 11
65 - 69	H: 0	H: 0	H: 0	H: 1	H: 4	H: 0	H: 0	H: 0	H: 0	H: 5
	M: 0	M: 0	M: 0	M: 4	M: 1	M: 0	M: 0	M: 0	M: 0	M: 5
	T: 0	T: 0	T: 0	T: 5	T: 5	T: 0	T: 0	T: 0	T: 0	T: 10
70 ou mais anos	H: 0	H: 0	H: 0	H: 0	H: 0	H: 0	H: 0	H: 0	H: 0	H: 0
	M: 0	M: 0	M: 0	M: 0	M: 0	M: 0	M: 0	M: 0	M: 0	M: 0
	T: 0	T: 0	T: 0	T: 0	T: 0	T: 0	T: 0	T: 0	T: 0	T: 0
Total	H: 0	H: 1	H: 1	H: 4	H: 10	H: 0	H: 0	H: 0	H: 0	H: 16
	M: 0	M: 0	M: 2	M: 9	M: 15	M: 0	M: 0	M: 0	M: 0	M: 26
	T: 0	T: 1	T: 3	T: 13	T: 25	T: 0	T: 0	T: 0	T: 0	T: 42

Nota: Considerar o total de trabalhadores incluídos no quadro 1 que apresentem uma incapacidade permanente igual ou superior a 60% (conceito idêntico ao considerado para efeitos fiscais)

Ano: 2024



Quadro 7: Contagem dos trabalhadores admitidos e regressados durante o ano por cargo/carreira segundo o modo de ocupação do posto de trabalho ou modalidade de vinculação e género

	Dirigente - Superior		Dirigente - Intermédio		Carreiras Gerais - Técnico Superior		Carreiras Gerais - Assistente Técnico		Carreiras Gerais - Assistente Operacional		Bombeiros		Informática		Polícia Municipal		Outros		Total	
Procedimento concursal	H:	0	H:	0	H:	4	H:	5	H:	7	H:	0	H:	2	H:	0	H:	0	H:	18
	M:	0	M:	0	M:	13	M:	11	M:	19	M:	0	M:	0	M:	0	M:	0	M:	43
	T:	0	T:	0	T:	17	T:	16	T:	26	T:	0	T:	2	T:	0	T:	0	T:	61
Cedência de interesse público	H:	0	H:	0	H:	0	H:	0	H:	0	H:	0	H:	0	H:	0	H:	0	H:	0
	M:	0	M:	0	M:	0	M:	0	M:	0	M:	0	M:	0	M:	0	M:	0	M:	0
	T:	0	T:	0	T:	0	T:	0	T:	0	T:	0	T:	0	T:	0	T:	0	T:	0
Mobilidade interna a órgãos ou serviços	H:	0	H:	0	H:	0	H:	0	H:	0	H:	0	H:	0	H:	0	H:	0	H:	0
	M:	0	M:	0	M:	1	M:	0	M:	0	M:	0	M:	0	M:	0	M:	0	M:	1
	T:	0	T:	0	T:	1	T:	0	T:	0	T:	0	T:	0	T:	0	T:	0	T:	1
Regresso de licença	H:	0	H:	0	H:	0	H:	0	H:	0	H:	0	H:	0	H:	0	H:	0	H:	0
	M:	0	M:	0	M:	0	M:	0	M:	0	M:	0	M:	0	M:	0	M:	0	M:	0
	T:	0	T:	0	T:	0	T:	0	T:	0	T:	0	T:	0	T:	0	T:	0	T:	0
Comissão de serviço	H:	0	H:	0	H:	0	H:	0	H:	0	H:	0	H:	0	H:	0	H:	0	H:	0
	M:	0	M:	0	M:	0	M:	0	M:	0	M:	0	M:	0	M:	0	M:	0	M:	0
	T:	0	T:	0	T:	0	T:	0	T:	0	T:	0	T:	0	T:	0	T:	0	T:	0
CEAGP/CEAGPA	H:	0	H:	0	H:	0	H:	0	H:	0	H:	0	H:	0	H:	0	H:	0	H:	0
	M:	0	M:	0	M:	0	M:	0	M:	0	M:	0	M:	0	M:	0	M:	0	M:	0
	T:	0	T:	0	T:	0	T:	0	T:	0	T:	0	T:	0	T:	0	T:	0	T:	0
Outras situações	H:	0	H:	0	H:	0	H:	0	H:	0	H:	0	H:	0	H:	0	H:	1	H:	1
	M:	0	M:	0	M:	1	M:	0	M:	0	M:	0	M:	0	M:	0	M:	0	M:	1
	T:	0	T:	0	T:	1	T:	0	T:	0	T:	0	T:	0	T:	0	T:	1	T:	2
Total	H:	0	H:	0	H:	4	H:	5	H:	7	H:	0	H:	2	H:	0	H:	1	H:	19
	M:	0	M:	0	M:	15	M:	11	M:	19	M:	0	M:	0	M:	0	M:	0	M:	45
	T:	0	T:	0	T:	19	T:	16	T:	26	T:	0	T:	2	T:	0	T:	1	T:	64

Nota: Considerar o total de trabalhadores admitidos pela 1ª vez ou regressados ao serviço entre 1 de Janeiro e 31 de Dezembro

Quadro 8: Contagem das saídas de trabalhadores por cargo/carreira segundo o motivo de saída e género

	Dirigente - Superior	Dirigente - Intermédio	Carreiras Gerais - Técnico Superior	Carreiras Gerais - Assistente Técnico	Carreiras Gerais - Assistente Operacional	Bombeiros	Informática	Polícia Municipal	Outros	Total
Caducidade	H: 0	H: 0	H: 0	H: 0	H: 0	H: 0	H: 0	H: 0	H: 0	H: 0
	M: 0	M: 0	M: 0	M: 0	M: 7	M: 0	M: 0	M: 0	M: 0	M: 7
	T: 0	T: 0	T: 0	T: 0	T: 7	T: 0	T: 0	T: 0	T: 0	T: 7
Revogação (mútuo acordo)	H: 0	H: 0	H: 0	H: 0	H: 0	H: 0	H: 0	H: 0	H: 0	H: 0
	M: 0	M: 0	M: 0	M: 0	M: 0	M: 0	M: 0	M: 0	M: 0	M: 0
	T: 0	T: 0	T: 0	T: 0	T: 0	T: 0	T: 0	T: 0	T: 0	T: 0
Resolução ou exoneração (iniciativa do empregador)	H: 0	H: 0	H: 0	H: 0	H: 0	H: 0	H: 0	H: 0	H: 0	H: 0
	M: 0	M: 0	M: 0	M: 0	M: 0	M: 0	M: 0	M: 0	M: 0	M: 0
	T: 0	T: 0	T: 0	T: 0	T: 0	T: 0	T: 0	T: 0	T: 0	T: 0
Resolução, denúncia ou exoneração (iniciativa do trabalhador)	H: 0	H: 0	H: 1	H: 0	H: 1	H: 0	H: 0	H: 0	H: 0	H: 2
	M: 0	M: 0	M: 4	M: 0	M: 0	M: 0	M: 0	M: 0	M: 0	M: 4
	T: 0	T: 0	T: 5	T: 0	T: 1	T: 0	T: 0	T: 0	T: 0	T: 6
Sanção disciplinar	H: 0	H: 0	H: 0	H: 0	H: 0	H: 0	H: 0	H: 0	H: 0	H: 0
	M: 0	M: 0	M: 0	M: 0	M: 0	M: 0	M: 0	M: 0	M: 0	M: 0
	T: 0	T: 0	T: 0	T: 0	T: 0	T: 0	T: 0	T: 0	T: 0	T: 0
Conclusão sem sucesso do período experimental	H: 0	H: 0	H: 0	H: 0	H: 0	H: 0	H: 0	H: 0	H: 0	H: 0
	M: 0	M: 0	M: 0	M: 0	M: 0	M: 0	M: 0	M: 0	M: 0	M: 0
	T: 0	T: 0	T: 0	T: 0	T: 0	T: 0	T: 0	T: 0	T: 0	T: 0
Fim da situação de mobilidade interna	H: 0	H: 0	H: 0	H: 0	H: 0	H: 0	H: 0	H: 0	H: 0	H: 0
	M: 0	M: 0	M: 0	M: 0	M: 0	M: 0	M: 0	M: 0	M: 0	M: 0
	T: 0	T: 0	T: 0	T: 0	T: 0	T: 0	T: 0	T: 0	T: 0	T: 0
Fim da situação de cedência de interesse público	H: 0	H: 0	H: 0	H: 0	H: 0	H: 0	H: 0	H: 0	H: 0	H: 0
	M: 0	M: 0	M: 0	M: 0	M: 0	M: 0	M: 0	M: 0	M: 0	M: 0
	T: 0	T: 0	T: 0	T: 0	T: 0	T: 0	T: 0	T: 0	T: 0	T: 0
Morte	H: 0	H: 0	H: 0	H: 0	H: 2	H: 0	H: 0	H: 0	H: 0	H: 2
	M: 0	M: 0	M: 0	M: 0	M: 0	M: 0	M: 0	M: 0	M: 0	M: 0
	T: 0	T: 0	T: 0	T: 0	T: 2	T: 0	T: 0	T: 0	T: 0	T: 2
Reforma/aposentação	H: 0	H: 0	H: 0	H: 1	H: 9	H: 0	H: 0	H: 0	H: 0	H: 10
	M: 0	M: 0	M: 0	M: 1	M: 5	M: 0	M: 0	M: 0	M: 0	M: 6
	T: 0	T: 0	T: 0	T: 2	T: 14	T: 0	T: 0	T: 0	T: 0	T: 16
Limite de idade	H: 0	H: 0	H: 0	H: 0	H: 1	H: 0	H: 0	H: 0	H: 0	H: 1
	M: 0	M: 0	M: 0	M: 0	M: 2	M: 0	M: 0	M: 0	M: 0	M: 2
	T: 0	T: 0	T: 0	T: 0	T: 3	T: 0	T: 0	T: 0	T: 0	T: 3
Cessação da comissão de serviço	H: 0	H: 0	H: 0	H: 0	H: 0	H: 0	H: 0	H: 0	H: 1	H: 1
	M: 0	M: 0	M: 0	M: 0	M: 0	M: 0	M: 0	M: 0	M: 1	M: 1
	T: 0	T: 0	T: 0	T: 0	T: 0	T: 0	T: 0	T: 0	T: 2	T: 2
Outros	H: 0	H: 0	H: 0	H: 4	H: 8	H: 0	H: 0	H: 0	H: 2	H: 14
	M: 0	M: 0	M: 0	M: 3	M: 6	M: 0	M: 0	M: 0	M: 0	M: 9
	T: 0	T: 0	T: 0	T: 7	T: 14	T: 0	T: 0	T: 0	T: 2	T: 23
Total	H: 0	H: 0	H: 1	H: 5	H: 21	H: 0	H: 0	H: 0	H: 3	H: 30
	M: 0	M: 0	M: 4	M: 4	M: 20	M: 0	M: 0	M: 0	M: 1	M: 29
	T: 0	T: 0	T: 5	T: 9	T: 41	T: 0	T: 0	T: 0	T: 4	T: 59

Ano: **2024**



**Quadro 10: Contagem dos postos de trabalho previstos e não ocupados durante o ano por cargo/ carreira segundo a dificuldade de recrutamento**

[illegible]



Quadro 11: Contagem das mudanças de situação dos trabalhadores por cargo/ carreira segundo o motivo e género

	Dirigente - Superior			Dirigente - Intermédio			Carreiras Gerais - Técnico Superior			Carreiras Gerais - Assistente Técnico			Carreiras Gerais - Assistente Operacional			Bombeiros			Informática			Polícia Municipal			Outros			Total		
Promoções (Carreiras não revistas e carreiras subsistentes)	H:		0	H:		0	H:		1	H:		0	H:		0	H:		0	H:		0	H:		0	H:		0	H:		1
	M:		0	M:		0	M:		0	M:		0	M:		0	M:		0	M:		0	M:		0	M:		0	M:		0
	T:		0	T:		0	T:		1	T:		0	T:		0	T:		0	T:		0	T:		0	T:		0	T:		1
Procedimento concursal	H:		0	H:		0	H:		3	H:		2	H:		4	H:		0	H:		1	H:		0	H:		0	H:		10
	M:		0	M:		0	M:		9	M:		4	M:		4	M:		0	M:		0	M:		0	M:		0	M:		17
	T:		0	T:		0	T:		12	T:		6	T:		8	T:		0	T:		1	T:		0	T:		0	T:		27
Consolidação da mobilidade na categoria (3)	H:		0	H:		0	H:		0	H:		0	H:		0	H:		0	H:		0	H:		0	H:		0	H:		0
	M:		0	M:		0	M:		0	M:		0	M:		0	M:		0	M:		0	M:		0	M:		0	M:		0
	T:		0	T:		0	T:		0	T:		0	T:		0	T:		0	T:		0	T:		0	T:		0	T:		0
Alteração obrigatória do posicionamento remuneratório (1)	H:		0	H:		0	H:		8	H:		11	H:		65	H:		0	H:		2	H:		0	H:		3	H:		89
	M:		0	M:		0	M:		6	M:		26	M:		34	M:		0	M:		1	M:		0	M:		0	M:		67
	T:		0	T:		0	T:		14	T:		37	T:		99	T:		0	T:		3	T:		0	T:		3	T:		156
Alteração do posicionamento remuneratório por opção gestionária (regra) (2)	H:		0	H:		0	H:		0	H:		0	H:		0	H:		0	H:		0	H:		0	H:		0	H:		0
	M:		0	M:		0	M:		0	M:		0	M:		0	M:		0	M:		0	M:		0	M:		0	M:		0
	T:		0	T:		0	T:		0	T:		0	T:		0	T:		0	T:		0	T:		0	T:		0	T:		0
Alteração do posicionamento remuneratório por opção gestionária (exceção) (2)	H:		0	H:		0	H:		0	H:		0	H:		0	H:		0	H:		0	H:		0	H:		0	H:		0
	M:		0	M:		0	M:		0	M:		0	M:		0	M:		0	M:		0	M:		0	M:		0	M:		0
	T:		0	T:		0	T:		0	T:		0	T:		0	T:		0	T:		0	T:		0	T:		0	T:		0
Total	H:		0	H:		0	H:		12	H:		13	H:		69	H:		0	H:		3	H:		0	H:		3	H:		100
	M:		0	M:		0	M:		15	M:		30	M:		38	M:		0	M:		1	M:		0	M:		0	M:		84
	T:		0	T:		0	T:		27	T:		43	T:		107	T:		0	T:		4	T:		0	T:		3	T:		184

Notas:  
(1) e (2) - Artigos 46.º, 47.º e 48.º da Lei 12-A/2008;  
(3) - Artigo 64.º da Lei 12-A/2008

Ano: 2024



Quadro 14.1: Contagem das horas de trabalho noturno, normal e extraordinário, segundo o género

	Total	
Normal	H:	482
	M:	882
	T:	1364
Extraordinário	H:	0
	M:	0
	T:	0
Total	H:	482
	M:	882
	T:	1364

Notas:

Considerar o total de horas efetuadas pelos trabalhadores do serviço entre 1 de janeiro e 31 de dezembro

Este quadro refere-se apenas a trabalho noturno. Para o preenchimento da coluna "trabalho noturno extraordinário" neste quadro deve-se considerar o trabalho extraordinário efetuado em dias normais e em dias de descanso semanal obrigatório, complementar e feriados

Ano: **2024**



**Quadro 14.2: Contagem das horas de trabalho extraordinário, diurno e noturno, segundo o género**

		Total
Extraordinário diurno	H:	9 007,00
	M:	1 866,00
	T:	10 873,00
Extraordinário noturno	H:	0
	M:	0
	T:	0
Total	H:	9 007,00
	M:	1 866,00
	T:	10 873,00

**Notas:**

Considerar o total de horas suplementares/extraordinárias efetuadas pelos trabalhadores do serviço entre 1 de janeiro e 31 de dezembro

O trabalho extraordinário diurno e noturno só contempla o trabalho extraordinário efetuado em dias normais de trabalho



Ano: **2024**



**Quadro 14.3: Contagem das horas de trabalho extraordinário em dias de descanso semanal e feriados segundo o gênero**

	Total	
Descanso semanal obrigatório	H:	5 750,00
	M:	900,00
	T:	6 650,00
Descanso semanal complementar	H:	6 254,00
	M:	1 272,00
	T:	7 526,00
Feriados	H:	1 221,00
	M:	459,00
	T:	1 680,00
Total	H:	13 225,00
	M:	2 631,00
	T:	15 856,00

**Notas:**

Considerar o total de horas suplementares/extraordinárias efetuadas pelos trabalhadores do serviço entre 1 de janeiro e 31 de dezembro

Contempla apenas o trabalho extraordinário em dias de descanso semanal obrigatório, complementar e feriados

Ano: 2024



Quadro 15: Contagem dos dias de ausência ao trabalho durante o ano por cargo/ carreira segundo o motivo de ausência e género

	Dirigente - Superior			Dirigente - Intermédio			Carreiras Gerais - Técnico Superior			Carreiras Gerais - Assistente Técnico			Carreiras Gerais - Assistente Operacional			Bombeiros			Informática			Polícia Municipal			Outros			Total		
Casamento	H:		0	H:		0	H:		15	H:		27	H:		30	H:		0	H:		0	H:		0	H:		0	H:		72
	M:		0	M:		0	M:		0	M:		0	M:		15	M:		0	M:		0	M:		0	M:		0	M:		15
	T:		0	T:		0	T:		15	T:		27	T:		45	T:		0	T:		0	T:		0	T:		0	T:		87
Proteção na parentalidade	H:		0	H:		0	H:		101	H:		61	H:		159	H:		0	H:		0	H:		0	H:		0	H:		321
	M:		0	M:		0	M:		0	M:		0	M:		449	M:		0	M:		0	M:		0	M:		0	M:		449
	T:		0	T:		0	T:		101	T:		61	T:		608	T:		0	T:		0	T:		0	T:		0	T:		770
Falecimento de familiar	H:		0	H:		4	H:		15	H:		0	H:		86	H:		0	H:		0	H:		0	H:		5	H:		110
	M:		0	M:		0	M:		11	M:		17	M:		49	M:		0	M:		0	M:		0	M:		0	M:		77
	T:		0	T:		4	T:		26	T:		17	T:		135	T:		0	T:		0	T:		0	T:		5	T:		187
Doença	H:		0	H:		33	H:		200	H:		576	H:		5415	H:		0	H:		4	H:		0	H:		130	H:		6358
	M:		0	M:		17	M:		752	M:		1713	M:		3862	M:		0	M:		15	M:		0	M:		0	M:		6359
	T:		0	T:		50	T:		952	T:		2289	T:		9277	T:		0	T:		19	T:		0	T:		130	T:		12717
Por acidente em serviço ou doença profissional	H:		0	H:		0	H:		0	H:		0	H:		353	H:		0	H:		0	H:		0	H:		0	H:		353
	M:		0	M:		0	M:		0	M:		0	M:		171	M:		0	M:		0	M:		0	M:		0	M:		171
	T:		0	T:		0	T:		0	T:		0	T:		524	T:		0	T:		0	T:		0	T:		0	T:		524
Assistência a familiares	H:		0	H:		0	H:		0	H:		51	H:		15	H:		0	H:		0	H:		0	H:		30	H:		96
	M:		0	M:		0	M:		0	M:		33	M:		18	M:		0	M:		0	M:		0	M:		0	M:		51
	T:		0	T:		0	T:		0	T:		84	T:		33	T:		0	T:		0	T:		0	T:		30	T:		147
Trabalhador-estudante	H:		0	H:		0	H:		0	H:		24	H:		0	H:		0	H:		0	H:		0	H:		5	H:		29
	M:		0	M:		0	M:		0	M:		16	M:		1	M:		0	M:		0	M:		0	M:		0	M:		17
	T:		0	T:		0	T:		0	T:		40	T:		1	T:		0	T:		0	T:		0	T:		5	T:		46
Por conta do período de férias	H:		0	H:		17,5	H:		17	H:		78	H:		143	H:		0	H:		2	H:		0	H:		7	H:		264,5
	M:		0	M:		1	M:		55,5	M:		123	M:		124,5	M:		0	M:		0,5	M:		0	M:		1	M:		305,5
	T:		0	T:		18,5	T:		72,5	T:		201	T:		267,5	T:		0	T:		2,5	T:		0	T:		8	T:		570
Com perda de vencimento	H:		0	H:		0	H:		0	H:		0	H:		0	H:		0	H:		0	H:		0	H:		0	H:		0
	M:		0	M:		0	M:		0	M:		0	M:		0	M:		0	M:		0	M:		0	M:		0	M:		0
	T:		0	T:		0	T:		0	T:		0	T:		0	T:		0	T:		0	T:		0	T:		0	T:		0
Cumprimento de pena disciplinar	H:		0	H:		0	H:		0	H:		0	H:		0	H:		0	H:		0	H:		0	H:		0	H:		0
	M:		0	M:		0	M:		0	M:		0	M:		0	M:		0	M:		0	M:		0	M:		0	M:		0
	T:		0	T:		0	T:		0	T:		0	T:		0	T:		0	T:		0	T:		0	T:		0	T:		0
Greve	H:		0	H:		0	H:		0	H:		2	H:		41	H:		0	H:		0	H:		0	H:		0	H:		43
	M:		0	M:		0	M:		0	M:		10	M:		188	M:		0	M:		0	M:		0	M:		0	M:		198
	T:		0	T:		0	T:		0	T:		12	T:		229	T:		0	T:		0	T:		0	T:		0	T:		241
Injustificadas	H:		0	H:		0	H:		0	H:		0	H:		0	H:		0	H:		0	H:		0	H:		0	H:		0
	M:		0	M:		0	M:		0	M:		0	M:		0	M:		0	M:		0	M:		0	M:		0	M:		0
	T:		0	T:		0	T:		0	T:		0	T:		0	T:		0	T:		0	T:		0	T:		0	T:		0
Outros	H:		0	H:		0	H:		93	H:		56	H:		199	H:		0	H:		0	H:		0	H:		0	H:		348
	M:		0	M:		0	M:		6	M:		17	M:		34	M:		0	M:		0	M:		0	M:		0	M:		57
	T:		0	T:		0	T:		99	T:		73	T:		233	T:		0	T:		0	T:		0	T:		0	T:		405
Total	H:		0	H:		54,5	H:		441	H:		875	H:		6441	H:		0	H:		6	H:		0	H:		177	H:		7994,5
	M:		0	M:		18	M:		824,5	M:		1929	M:		4911,5	M:		0	M:		15,5	M:		0	M:		1	M:		7699,5
	T:		0	T:		72,5	T:		1265,5	T:		2804	T:		11352,5	T:		0	T:		21,5	T:		0	T:		178	T:		15694

Nota:  
Considerar dias completos de ausência

Ano: **2024**



**Quadro 18: Total dos encargos com pessoal durante o ano**

	Valor (euros)	
Remunerações base (1)	T:	9 423 316,10
Suplementos remuneratórios (2)	T:	427 601,54
Prémios de desempenho	T:	-
Prestações sociais (3)	T:	820 431,29
Outros encargos com pessoal	T:	-
Total	T:	10 671 348,93

**Notas:**

(1) Remuneração base inclui os subsídios de férias e de Natal

(2) O valor dos suplementos remuneratórios no quadro 18 e o total do quadro 18.1 não podem ser diferentes.

(3) O valor das prestações sociais no quadro 18 e o total do quadro 18.2 não podem ser diferentes;

Ano: 2024



Quadro 18.1: Suplementos remuneratórios

	Valor (euros)	
Trabalho extraordinário (diurno e noturno)	T:	100683,89
Trabalho normal noturno	T:	2134,66
Trabalho em dias de descanso semanal, complementar e feriados (não incluído em trabalho extraordinário)	T:	173944,56
Disponibilidade permanente	T:	0,00
Outros regimes especiais de prestação de trabalho	T:	0,00
Risco, penosidade e insalubridade	T:	20593,52
Fixação na periferia	T:	0,00
Trabalho por turnos	T:	0,00
Abono para falhas	T:	28997,62
Participação em reuniões	T:	0,00
Ajudas de custo	T:	29000,38
Representação	T:	72246,91
Secretariado	T:	0,00
Outros suplementos remuneratórios	T:	0,00
Total	T:	427 601,54

Nota: O valor dos suplementos remuneratórios no quadro 18 e o total do quadro 18.1 não podem ser diferentes

Ano:

2024



**Quadro 18.2: Prestações sociais**

	Valor (euros)	
Abono de família	T:	15435,63
Subsídios no âmbito da proteção da parentalidade	T:	5802,13
Subsídio de educação especial	T:	0,00
Subsídio mensal vitalício	T:	0,00
Subsídio de refeição	T:	784374,00
Subsídio de funeral	T:	509,26
Subsídio por morte	T:	3055,56
Benefícios sociais	T:	0,00
Outras prestações sociais	T:	11254,71
Total	T:	820431,29

Nota: O total das prestações sociais no quadro 18.2 é igual ao valor de "prestações sociais" do quadro 18.2

Ano: **2024**



**Quadro 18.2.1: Benefícios de apoio social**

	Valor (euros)	
Grupos desportivos/ casa de pessoal	T:	0,00
Refeitórios	T:	0,00
Subsídio de frequência de cresce e de educação pré-escolar	T:	0,00
Colónias de férias	T:	0,00
Subsídio de estudos	T:	0,00
Apoio socioeconómico	T:	0,00
Outros benefícios sociais	T:	0,00
Total	T:	0,00

Ano: **2024**



**Quadro 19.1: Contagem dos acidentes de trabalho e de dias de trabalho perdidos com baixa por género (no local de trabalho)**

	Total	1 a 3 dias de baixa	4 a 30 dias de baixa	Superior a 30 dias de baixa	Mortais
N.º total de acidentes	H: 10 M: 10 T: 20				H: 0 M: 0 T: 0
N.º de acidentes com baixa		H: 2 M: 3 T: 5	H: 5 M: 7 T: 12	H: 3 M: 0 T: 3	
Número de dias de trabalho perdidos por acidentes ocorridos no ano		H: 2 M: 3 T: 5	H: 81 M: 94 T: 175	H: 0 M: 0 T: 0	
Número de dias de trabalho perdidos por acidentes ocorridos em anos anteriores		H: 47 M: 8 T: 55	H: 867 M: 603 T: 1470	H: 1116 M: 892 T: 2008	

**Notas:**

Considerar os acidentes de trabalho registados num auto de notícia.

O N.º total de acidentes refere-se ao total de ocorrências, com baixa, sem baixa e mortais.

O N.º de acidentes com baixa exclui os mortais

Excluir os acidentes mortais no cálculo dos dias de trabalho perdidos na sequência de acidentes de trabalho

Ano: **2024**



**Quadro 19.2: Contagem dos acidentes de trabalho e de dias de trabalho perdidos com baixa por género (In Itinere)**

	Total	1 a 3 dias de baixa	4 a 30 dias de baixa	Superior a 30 dias de baixa	Mortais
N.º total de acidentes	H: 0 M: 1 T: 1				H: 0 M: 0 T: 0
N.º de acidentes com baixa		H: 0 M: 0 T: 0	H: 0 M: 1 T: 1	H: 0 M: 0 T: 0	
Número de dias de trabalho perdidos por acidentes ocorridos no ano		H: 0 M: 0 T: 0	H: 0 M: 16 T: 16	H: 0 M: 0 T: 0	
Número de dias de trabalho perdidos por acidentes ocorridos em anos anteriores		H: 0 M: 0 T: 0	H: 0 M: 0 T: 0	H: 0 M: 0 T: 0	

Notas:

O N.º total de acidentes refere-se ao total de ocorrências, com baixa, sem baixa e mortais.



Ano: 2024



**Quadro 20: Contagem dos casos de incapacidade declarados durante o ano relativamente aos trabalhadores vítimas de acidentes de trabalho**

	Total	
Casos de incapacidade permanente absoluta	T:	0
Casos de incapacidade permanente parcial	T:	0
Casos de incapacidade permanente absoluta para o trabalho habitual	T:	0
Casos de incapacidade temporária e absoluta	T:	0
Casos de incapacidade temporária e parcial	T:	1
Total	T:	1

Ano: **2024**



**Quadro 21: Contagem das situações participadas e confirmadas de doença profissional e de dias de trabalho perdidos**

Doença profissional	Códigos	N.º de casos	Número de dias de ausência

Nota:

Conforme lista constante do DR 6/2001, de 3/5, actualizado pelo DR 76/2007, de 17/7

A aplicação permite a seleção da doença e do respetivo código

Ano:

2024

**Quadro 22: Contagem das actividades de medicina no trabalho e respectivos encargos**



	Número		Total (euros)	
Total dos exames médicos efetuados (a)	T:	711	T:	10423,33
Exames de admissão (b)	T:	238	T:	0,00
Exames periódicos (c)	T:	324	T:	14189,74
Exames ocasionais e complementares (d)	T:	149	T:	6525,53
Exames de cessação de funções (e)	T:	0	T:	0,00
Despesas com medicina no trabalho			T:	31138,60
Visitas aos postos de trabalho	T:	0		

Nota:

Incluir nas despesas com medicina no trabalho as relativas a medicamentos e vencimentos de pessoal afeto

(a) - É igual à soma de (b) + (c) + (d) + (e)

Ano: **2024**



**Quadro 23: Contagem das intervenções das comissões de segurança e saúde no trabalho por tipo**

	Total	
Reuniões da comissão	T:	0
Visitas aos locais de trabalho	T:	40
Outras	T:	1
Total	T:	41

Ano: **2024**



**Quadro 24: Contagem dos trabalhadores sujeitos a ações de reintegração profissional em resultado de acidentes de trabalho ou doença incapacitante**

	Total	
Alteração das funções exercidas	T:	0
Formação profissional	T:	0
Adaptação ao posto de trabalho	T:	0
Alteração do regime de horário de trabalho	T:	0
Mobilidade interna	T:	0
Total	T:	0

Nota:

Artigo 23.º do Decreto-Lei n.º503/99, de 20 de Novembro, alterado pelo Decreto-Lei n.º50-C/2007, de 6 de Março e pela Lei n.º64-A/2008, de 31 de Dezembro

Ano: **2024**

Quadro 25: Contagem das ações de formação e sensibilização em matéria de segurança e saúde no trabalho



Total		
Ações realizadas durante o ano	T:	9
Trabalhadores abrangidos pelas ações realizadas	T:	188

Ano: 2024



**Quadro 26: Custos com a prevenção de acidentes e doenças profissionais**

	Valor (euros)	
Encargos de estrutura de medicina e segurança no trabalho (a)	T:	16208,65
Equipamentos de proteção (b)	T:	8607,60
Formação em prevenção de riscos (c)	T:	0,00
Outros custos com a prevenção de acidentes e doenças profissionais (d)	T:	0,00

Nota:

- (a) Encargos na organização dos serviços de segurança e saúde no trabalho e encargos na organização/modificação dos espaços de trabalho
- (b) Encargos na aquisição de bens ou equipamentos
- (c) Encargos na formação, informação e consulta
- (d) Inclui os custos com a identificação, avaliação e controlo dos fatores de risco

Ano: **2024**



**Quadro 27: Contagem das ações de formação profissional por tipo segundo a duração da ação**

	Menos de 30 horas		De 30 a 59 horas		De 60 a 119 horas		120 horas ou mais	
Internas	T:	0	T:	0	T:	0	T:	0
Externas	T:	91	T:	10	T:	3	T:	3
Total	T:	91	T:	10	T:	3	T:	3

Nota:

Relativamente às ações de formação realizadas durante o ano e em que tenham participado os trabalhadores do serviço, considerar como:

Ação interna - organizada pela entidade

Ação externa - organizada por outras entidades

N.º de participações = n.º de trabalhadores na ação 1 + n.º de trabalhadores na ação 2 + ... + n.º de trabalhadores na ação n

(exemplo: se o mesmo trabalhador participou em 2 ações diferentes ou iguais com datas diferentes, conta como duas participações)



Ano: 2024

Quadro 28: Contagem dos participantes em ação de formação profissional por cargo/carreira segundo o tipo de ação



	Dirigente - Superior		Dirigente - Intermédio		Carreiras Gerais - Técnico Superior		Carreiras Gerais - Assistente Técnico		Carreiras Gerais - Assistente Operacional		Bombeiros		Informática		Polícia Municipal		Outros		Total	
Internas	T:	0	T:	0	T:	0	T:	0	T:	0	T:	0	T:	0	T:	0	T:	0	T:	0
Externas	T:	0	T:	11	T:	37	T:	39	T:	15	T:	0	T:	5	T:	0	T:	0	T:	107
Total	T:	0	T:	11	T:	37	T:	39	T:	15	T:	0	T:	5	T:	0	T:	0	T:	107

Ano: 2024

Quadro 29: Contagem das horas dispendidas em ações de formação profissional por cargo/carreira segundo o tipo de ação



	Dirigente - Superior		Dirigente - Intermédio		Carreiras Gerais - Técnico Superior		Carreiras Gerais - Assistente Técnico		Carreiras Gerais - Assistente Operacional		Bombeiros		Informática		Polícia Municipal		Outros		Total	
Internas	T:	0	T:	0	T:	0	T:	0	T:		T:	0	T:	0	T:	0	T:	0	T:	0
Externas	T:	0	T:	780	T:	2249	T:	958	T:	408	T:	0	T:	210	T:	0	T:	0	T:	4605
Total	T:	0	T:	780	T:	2249	T:	958	T:	408	T:	0	T:	210	T:	0	T:	0	T:	4605

Ano: **2024**



**Quadro 30: Despesas anuais com formação profissional**

	Valor (euros)	
Ações internas	T:	0,00
Ações externas	T:	54948,00
Total	T:	54948,00

Nota:

Considerar as despesas efetuadas durante o ano em atividade de formação e suportadas pelo orçamento do serviço

Ano: **2024**

**Quadro 31: Relações profissionais**



	Total	
Número de trabalhadores sindicalizados	T:	138
Número de elementos pertencentes a comissões de trabalhadores	T:	4
Total de votantes para comissões de trabalhadores	T:	24

Ano: **2024**



**Quadro 32: Disciplina**

	Total	
Processos transitados do ano anterior	T:	0
Processos instaurados durante o ano	T:	0
Processos transitados para o ano seguinte	T:	0
Processos decididos - arquivados	T:	0
Processos decididos - repreensão escrita	T:	0
Processos decididos - multa	T:	0
Processos decididos - suspensão	T:	0
Processos decididos - despedimento por facto imputável ao trabalhador	T:	0
Processos decididos - cessação da comissão de serviço	T:	0

Ano: **2024**



**Quadro 33: Eleitos Locais**

	Regime de permanência - tempo inteiro - câmara municipal - presidente e vereadores		Regime de permanência - meio tempo - câmara municipal - vereadores		Regime não permanência - câmara municipal		Regime não permanência - assembleia municipal	
N.º de Eleitos	T:	4	T:	0	T:	0	T:	0

Notas:

A preencher apenas pelos municípios

Não incluir os eleitos locais nos restantes quadros.

Incluir em vereadores o vice-presidente

Ano: **2024**



**Quadro 34: Gabinetes de Apoio Pessoal**

	Do mapa de pessoal do município		De outra entidade pública, com vínculo à Administração Pública		Sem vínculo à Administração Pública		Total	
Chefe do Gabinete	T:	0	T:	1	T:	0	T:	1
Adjuntos	T:	0	T:	0	T:	0	T:	0
Secretários	T:	0	T:	1	T:	1	T:	2
Total	T:	0	T:	2	0	1	0	3

Nota:

Nos termos e limites previstos no artº 73.º da Lei n.º169/99, de 18/9, na redação da Lei n.º5-A/2002, de 11/1

Os GAP são também incluídos nos quadros 1 a 4

Ano: **2024**

**Quadro 35: Dirigentes e equiparados**



	Dirigente superior (diretor municipal/diretor delegado)		Dirigente intermédio de 1.º grau (diretor de departamento municipal/diretor delegado)		Dirigente intermédio de 2.º grau (chefe de divisão municipal)		Dirigente intermédio de 3.º grau ou inferior		Chefe de equipa multidisciplinar (equiparado a diretor de departamento municipal)		Chefe de equipa multidisciplinar (equiparado a chefe de divisão municipal)		Total
N.º de cargos previstos em regulamento municipal	T:	0	T:	3	T:	14	T:	2	T:	0	T:	0	T: 19
N.º de cargos providos em 31/12	T:	0	T:	3	T:	11	T:	0	T:	0	T:	0	T: 14

**Notas:**

Informação incluída nos restantes quadros

Não incluir eleitos locais, coordenadores técnicos, encarregados gerais operacionais e coordenadores de equipa de projeto

Considerar como providos os cargos cujos dirigentes se encontrem designados em comissão de serviço, em regime de substituição ou em gestão corrente

Nos serviços municipalizados a informação sobre os cargos previstos deve-se entender no regulamento dos próprios serviços

Ainda para os SM, considerar o diretor delegado em Dirigente Superior ou Intermédio de 1.º grau, de acordo com a equiparação deliberada pela CM