

PEDU

Plano Estratégico de Desenvolvimento Urbano de Bragança

(aprovado pela Comissão Diretiva Norte2020)

PARU – Plano de Ação de Regeneração Urbana

**PAICD – Plano de Ação Integrado para as
Comunidades Desfavorecidas**

**PAMUS – Plano de Ação de Mobilidade Urbana
Sustentável**

OBJETIVOS A ALCANÇAR:

- ✓ A consolidação de Bragança como pólo estruturante do território envolvente;
- ✓ A afirmação de Bragança como EcoCidade;
- ✓ A promoção de Bragança como cidade dinâmica e inovadora;
- ✓ A continuidade das intervenções recentes ao nível do espaço público e de equipamentos;
- ✓ A atração de população e o combate ao despovoamento;
- ✓ O aproveitamento do potencial do rio Fervença;
- ✓ A promoção da inclusão e justiça social;
- ✓ A articulação entre diferentes zonas da cidade.



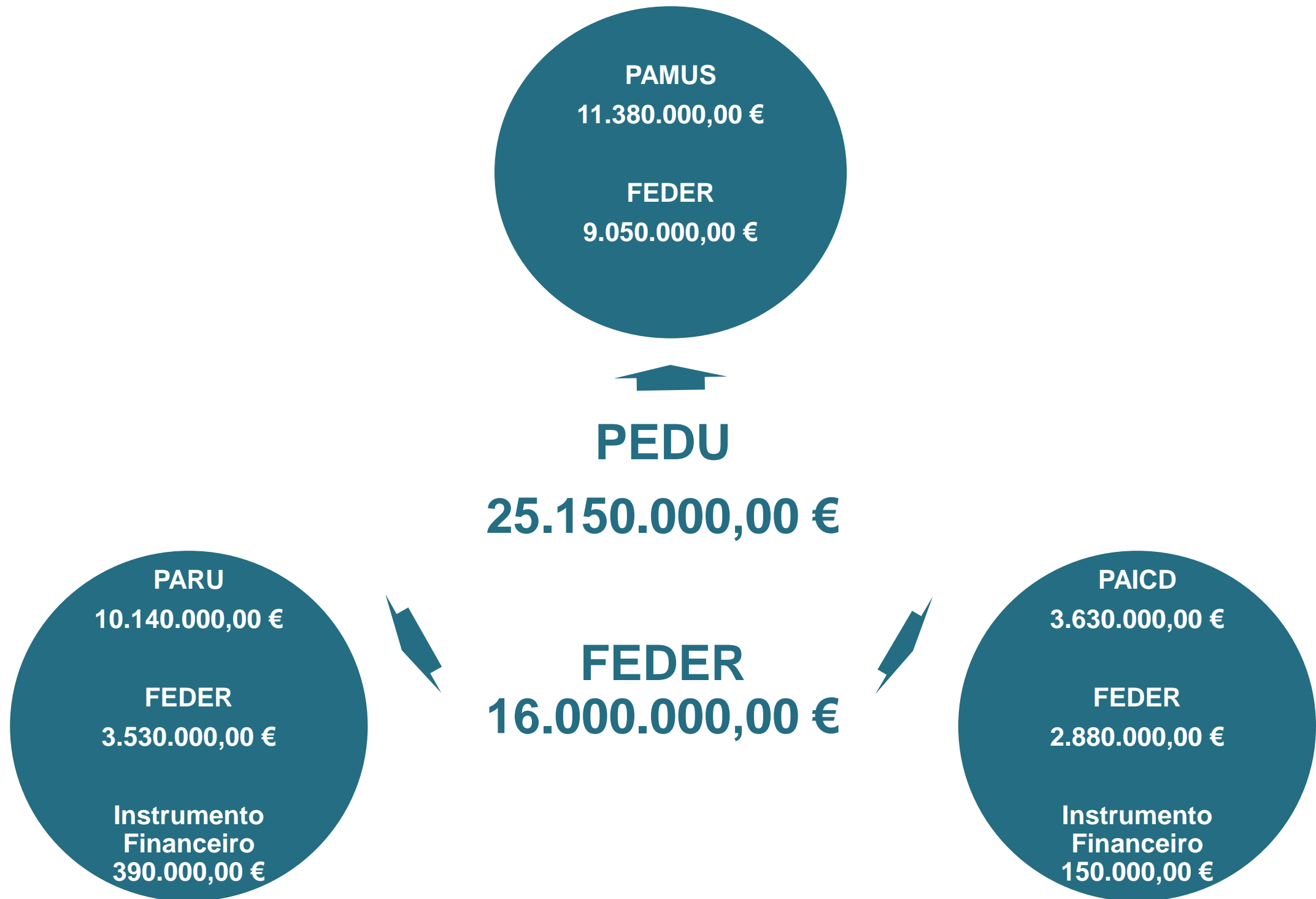


ÁREAS DE REABILITAÇÃO URBANA



CENTRO HISTÓRICO
64 ha

INVESTIMENTO



PARU – Plano de Ação de Regeneração Urbana

Promover a qualidade do ambiente urbano e a dinamização
sociocultural e económica da cidade

MUSEU DA LÍNGUA PORTUGUESA

Investimento: 6.400.000,00€

Reabilitação dos antigos silos da EPAC para a instalação do Museu Língua Portuguesa.

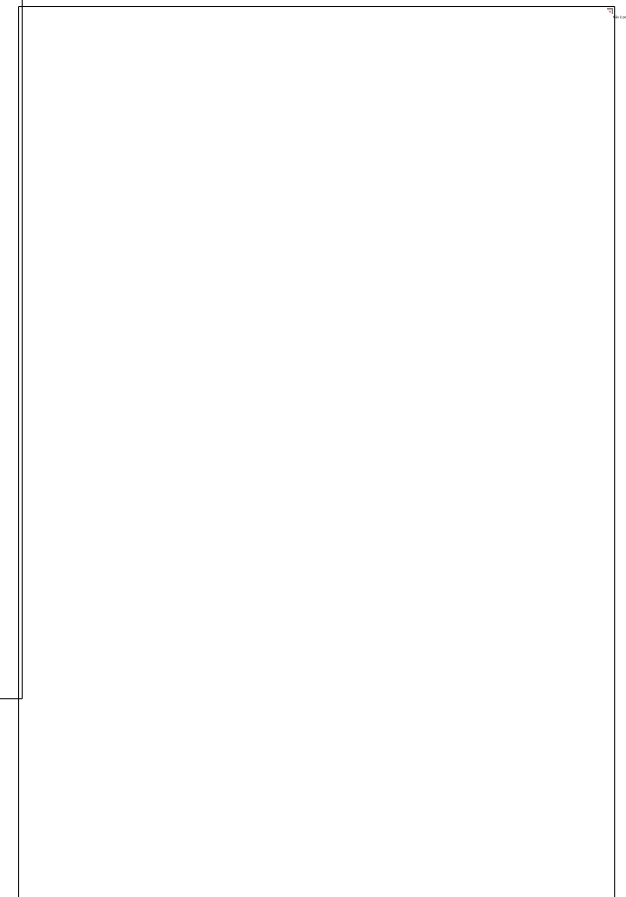
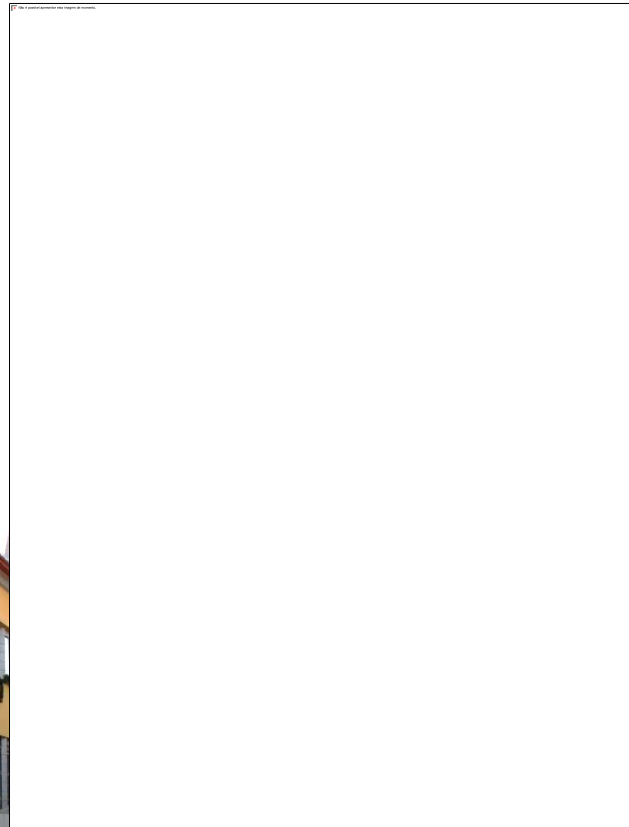


RESIDÊNCIA PARA ESTUDANTES

REALOJAMENTO DE CASAS JOVENS

Investimento: 1.200.000,00€

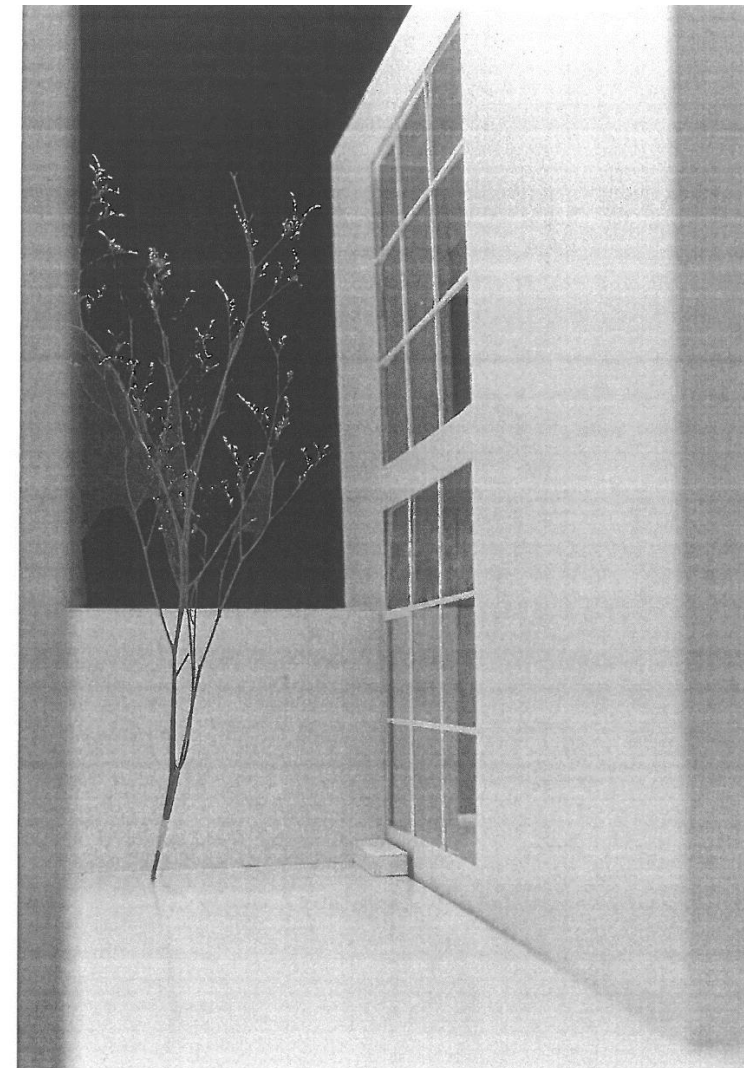
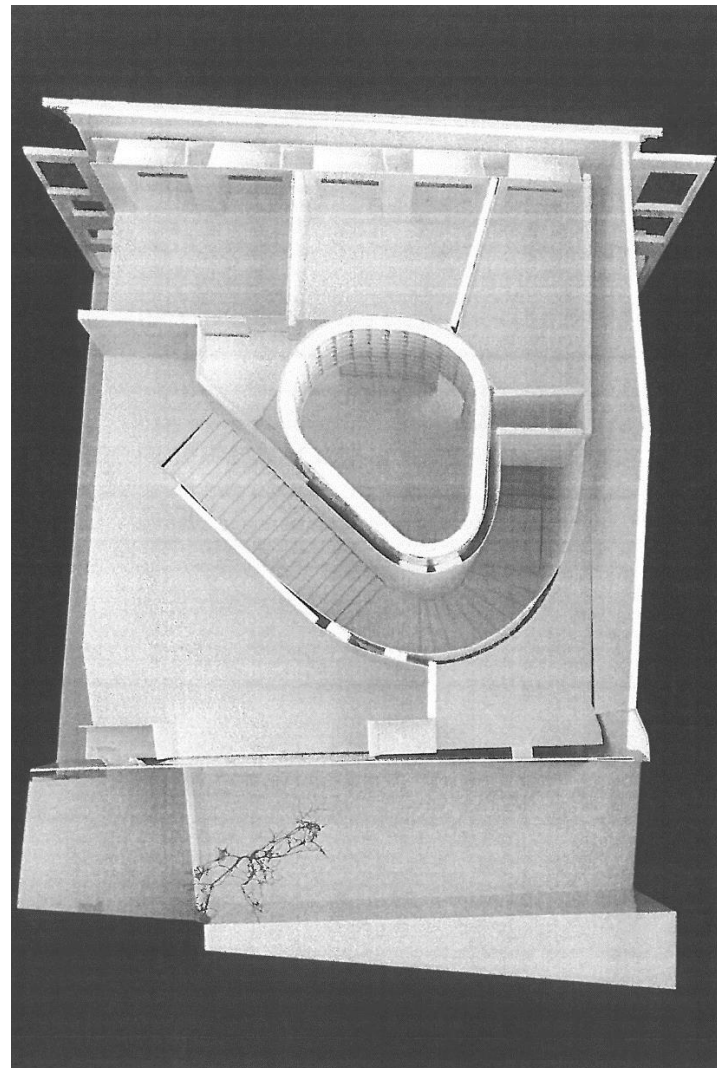
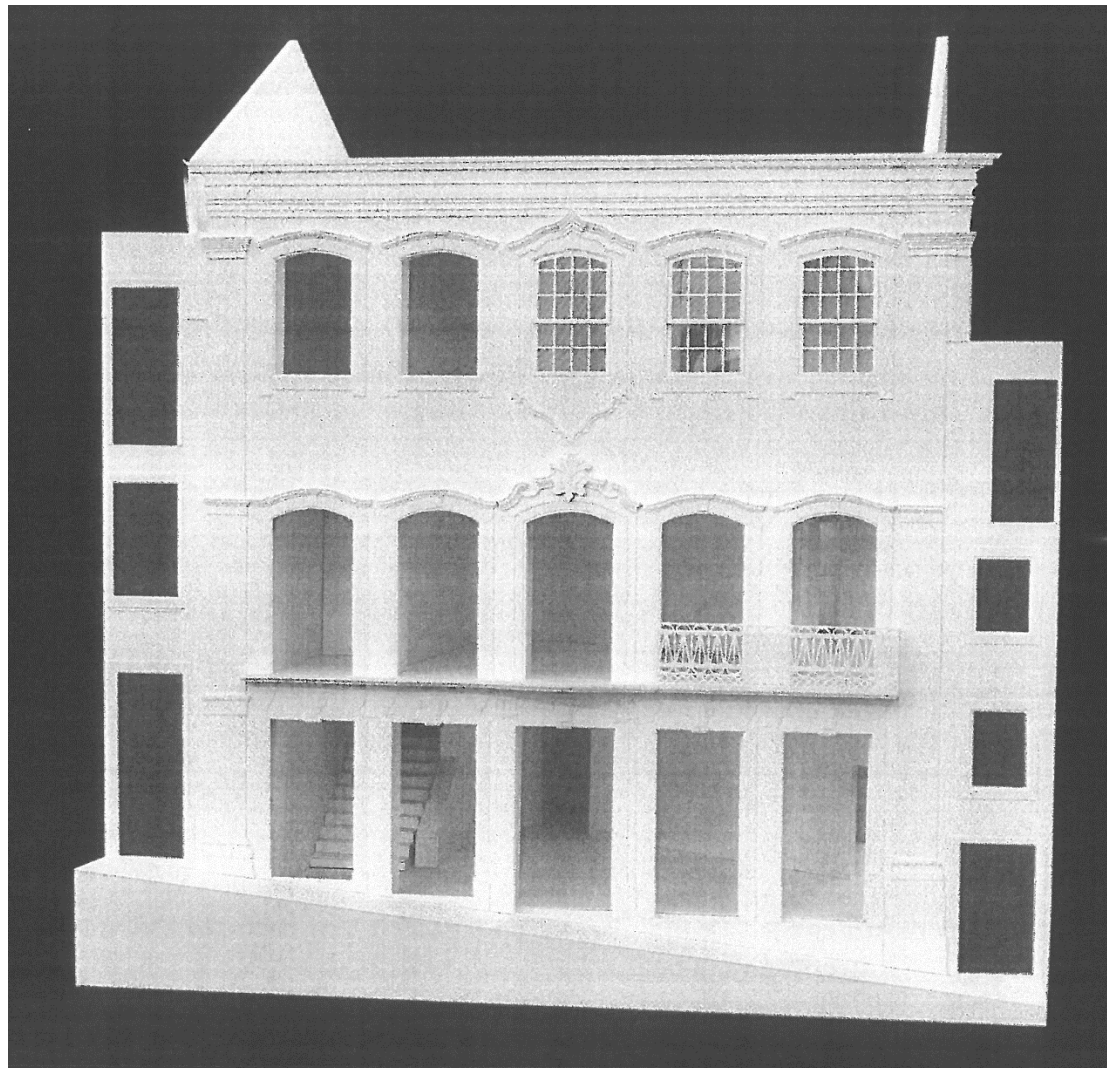
Reabilitação de edifícios devolutos no Centro Histórico para a instalação de novas residências para estudantes e realojamento de casais jovens.



CENTRO DE INOVAÇÃO JURÍDICA

Investimento: 400.000,00€

Reabilitação de antigo edifício das Finanças para instalação do Centro de Inovação Jurídica.



SALÃO DE EXPOSIÇÕES

Investimento: 270.000,00€

Reabilitação do edifício Paulo Quintela, melhorando as suas condições técnicas e de conforto, de forma a abri-lo à cidade como um verdadeiro espaço multifuncional, capaz de acolher diferentes tipos de eventos, inclusive cinema.



CONVENTO DE SÃO FRANCISCO

Investimento: 138.000,00€

Reabilitação do espaço público envolvente ao Convento de São Francisco, criando um espaço qualificado e aberto que facilite a sua utilização por visitantes.



DIRECÇÃO DE FINANÇAS E DELEGAÇÃO ADUANEIRA

Investimento: 1.000.000,00€

Reabilitação integral de antigo edifício, pretendendo reforçar os serviços no centro histórico da cidade.



ESPAÇO DO ARTESÃO E CENTRO COMERCIAL AO AR LIVRE

Investimento: 700.000,00€

Reabilitação do espaço público envolvente ao Jardim Dr. António José de Almeida no sentido de instalar um espaço para potenciar e dinamizar as atividades intergeracionais no Centro Histórico e criar condições para que o comércio da cidade propicie aos seus visitantes uma experiência completa, agradável e confortável.



AGENDA CULTURAL

Desenvolvimento de ações com vista à gestão e animação da área urbana, à promoção da atividade económica, à valorização dos espaços urbanos e à mobilização das comunidades locais.



PAICD – Plano de Ação Integrado para as Comunidades Desfavorecidas

Regeneração física e social das comunidades desfavorecidas

BENEFICIAÇÃO DO EDIFICADO DO BAIRRO DA COXA

BENEFICIAÇÃO DO EDIFICADO DO BAIRRO NOVO DA PREVIDÊNCIA

Investimento: 1.600.000,00€

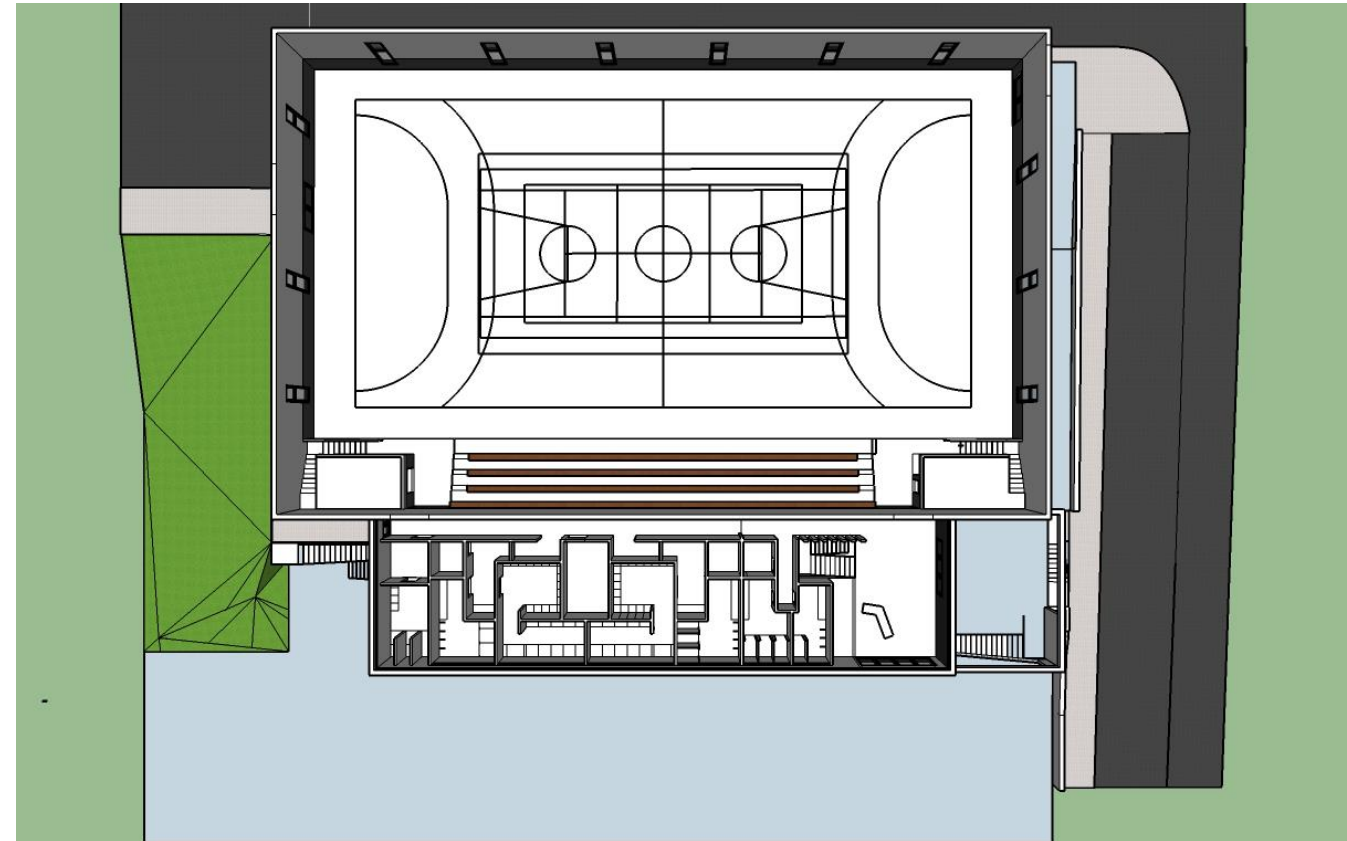
Intervenção na reabilitação dos edifícios do Bairro social da Coxa (140 alojamentos) e dos edifícios do Bairro social Novo da Previdência (30 alojamentos).





REQUALIFICAÇÃO DO POLIDESPORTIVO DO BAIRRO DA COXA

Investimento: 350.000,00€



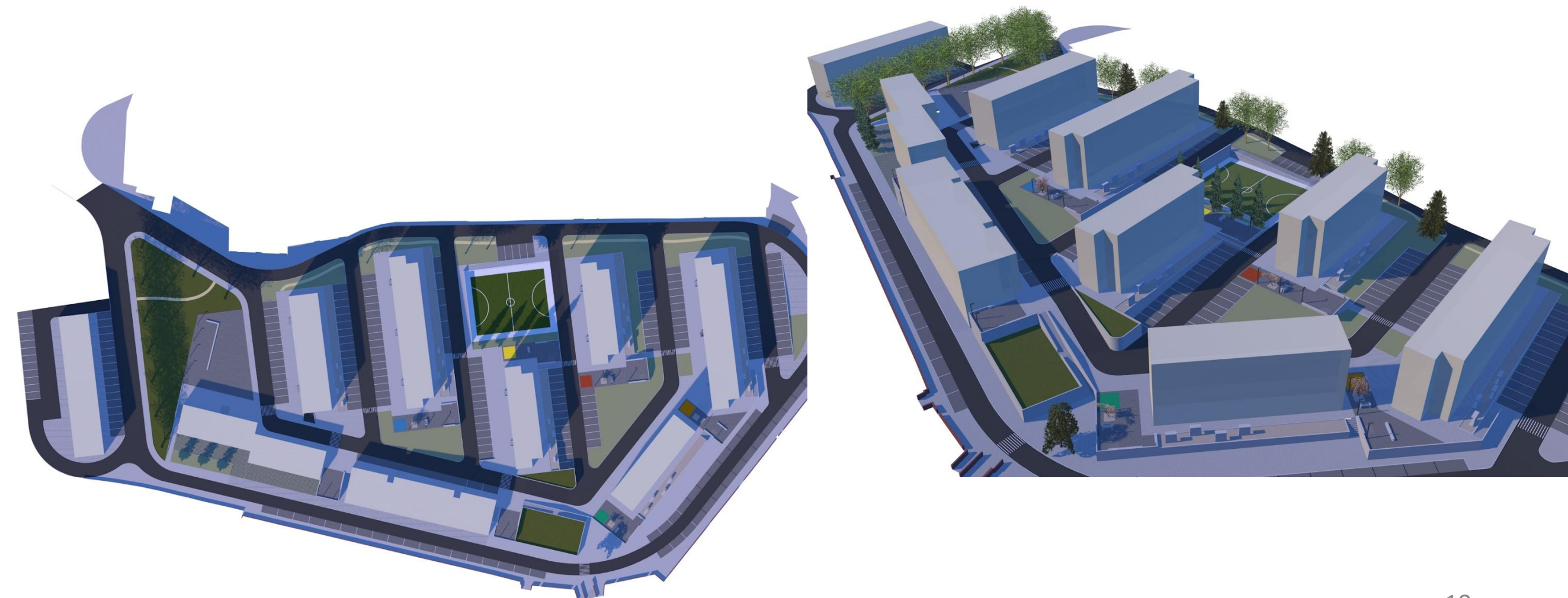
REABILITAÇÃO DO ESPAÇO PÚBLICO DO BAIRRO DA COXA

REABILITAÇÃO DO ESPAÇO PÚBLICO DO BAIRRO NOVO DA PREVIDÊNCIA

REABILITAÇÃO DO ESPAÇO PÚBLICO DO BAIRRO DOS FORMARIGOS

Investimento: 900.000,00€

Reabilitação do espaço público, visando a sua requalificação e melhoria do ambiente urbano.



PAMUS – Plano de Ação de Mobilidade Urbana Sustentável

Promover uma estratégia de baixo teor de carbono sustentada na
mobilidade



CICLOVIA DA ZONA INDUSTRIAL

Investimento: 5.350.000,00€



Implementar um troço de ciclovia incluído na circular interna, que assegure a ligação entre o Bairro Mãe D'Água, Avenida Abade de Baçal, Zona industrial e o Núcleo Empresarial de Bragança.

✓ Extensão: **3.393m**



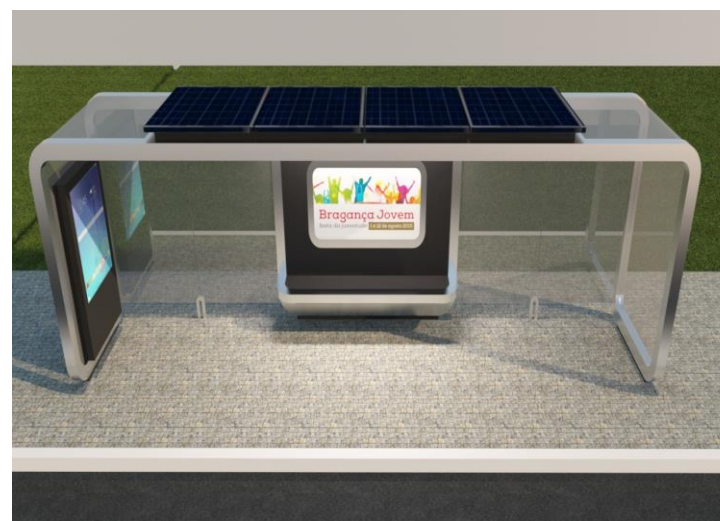
REDE CENTRAL DE CICLOVIAS

MELHORIA DA ACESSIBILIDADE PARA CIDADÃOS COM MOBILIDADE CONDICIONADA

CONSTRUÇÃO DE ABRIGOS NA REDE DE TRANSPORTES PÚBLICOS

Investimento: 3.000.000,00€

- ✓ Rede ciclável entre várias artérias da cidade: 22km
- ✓ Reparação de passeios da cidade: 34km ≈ 51.000m²
- ✓ Linha urbanas: apenas 2, que serão mais abrangentes e bidirecionais
- ✓ Interfaces Multimodais: 7



SERVIÇO DE TRANSPORTE A PEDIDO

Implementação no Município de Bragança de um serviço de transporte a pedido que sirva as zonas de mais baixa densidade do Concelho que não são servidas pela rede de transportes da cidade.

SISTEMA DE INFORMAÇÃO E GESTÃO

Colocar em prática um sistema de informação e gestão, com o objetivo de prestar informação atualizada aos utentes e a gerir a circulação da frota rodoviária do Serviço de Transportes Urbanos de Bragança.

SISTEMA DE BILHÉTICA

Implementar um sistema de bilhética inovador, visando simplificar compra e validação dos títulos por parte dos utentes.

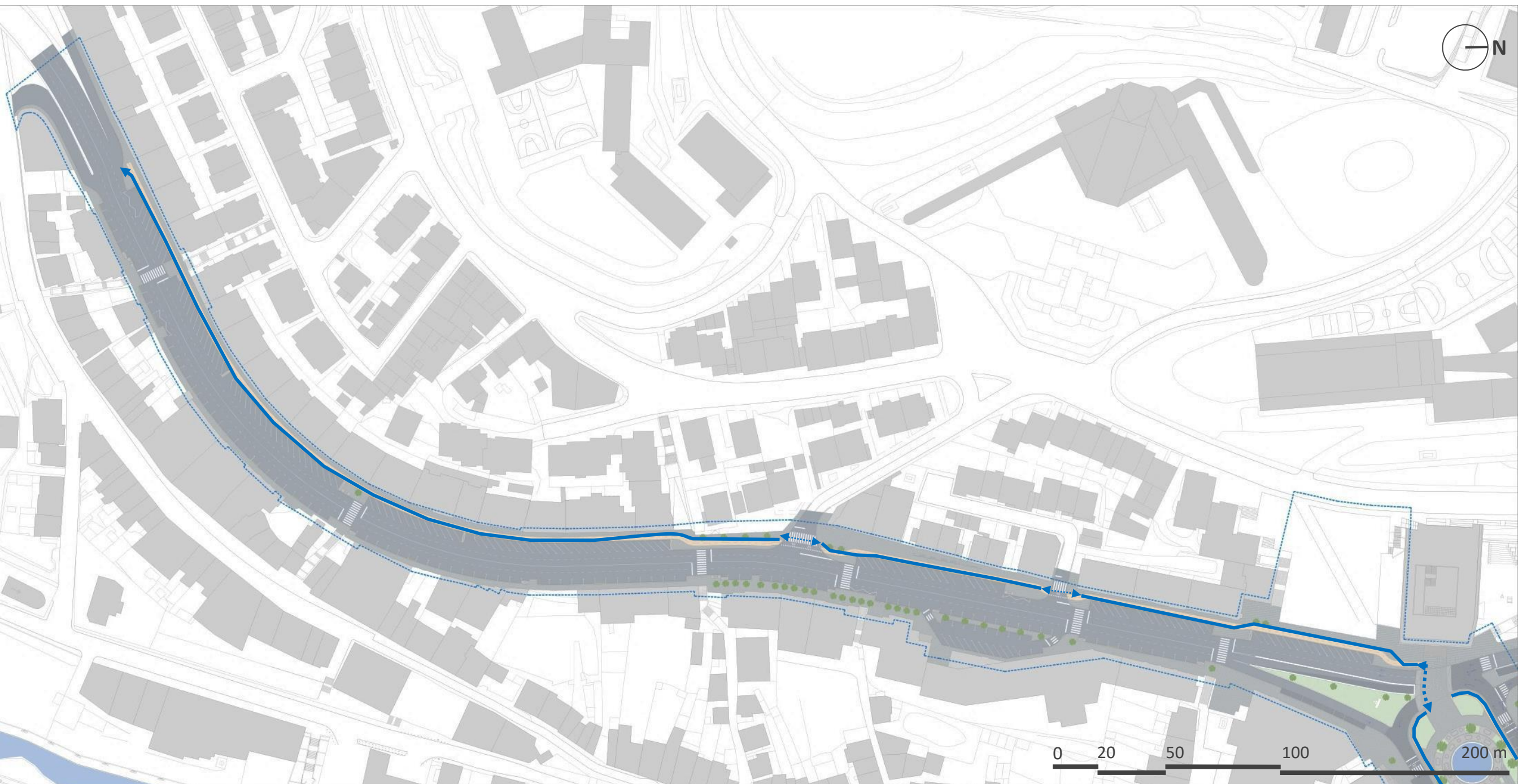
SINALIZAÇÃO E INFORMAÇÃO

Garantir uma lógica de visitação em todo o Centro Histórico, assegurando a existência de percursos estruturados e confortáveis.

Investimento: 1.080.000€

AVENIDA SÁ CARNEIRO

Investimento: 1.600.000,00€











Motomoraís

BancoBIC





ESP
A4 P
inst. po





ESP
A4 P
inst. po







ARTA ESCOLA DE CONDUÇÃO

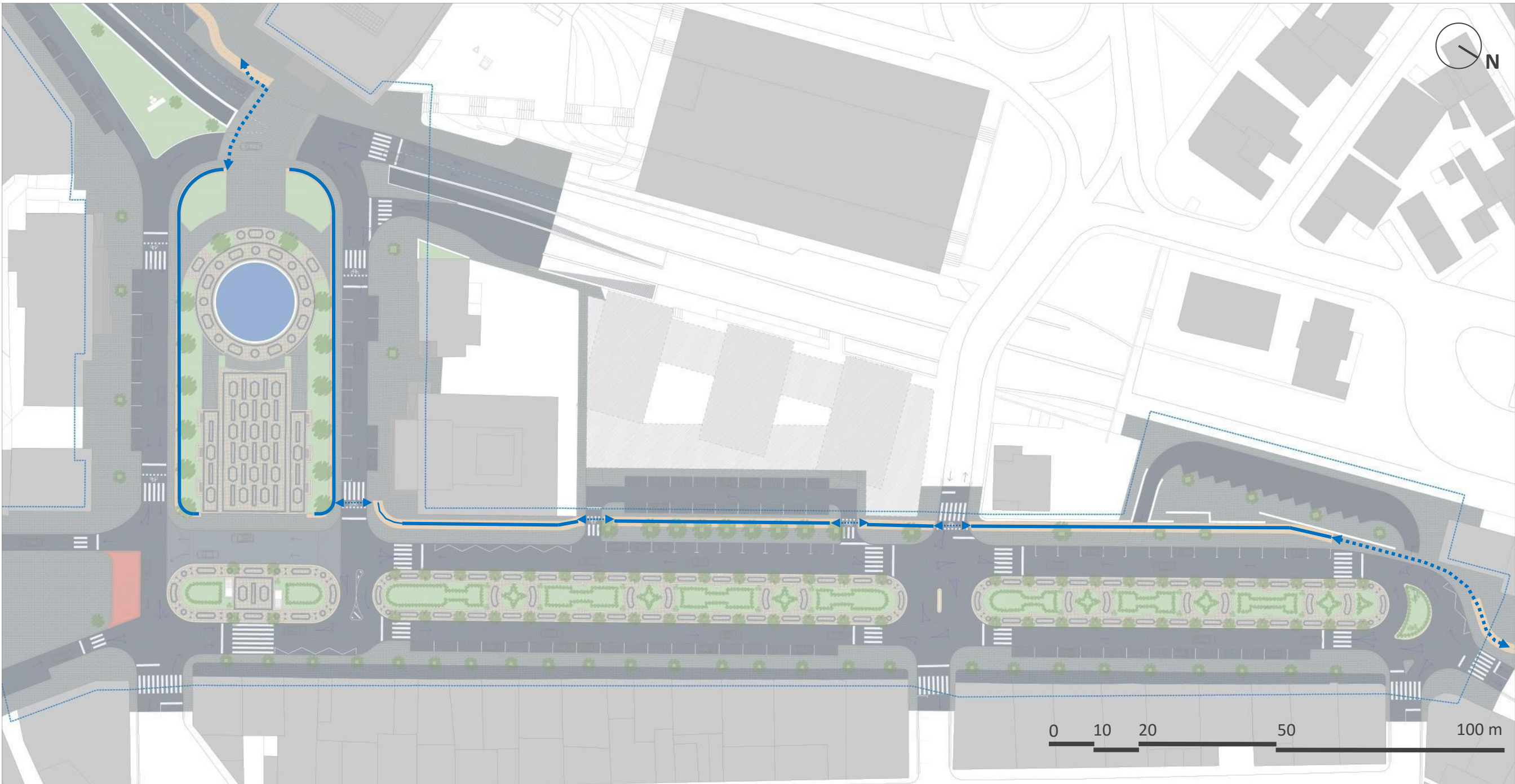
Allianz

dare

nsi

AVENIDA JOÃO DA CRUZ/PRAÇA CAVALEIRO FERREIRA

Investimento: 1.300.000,00€











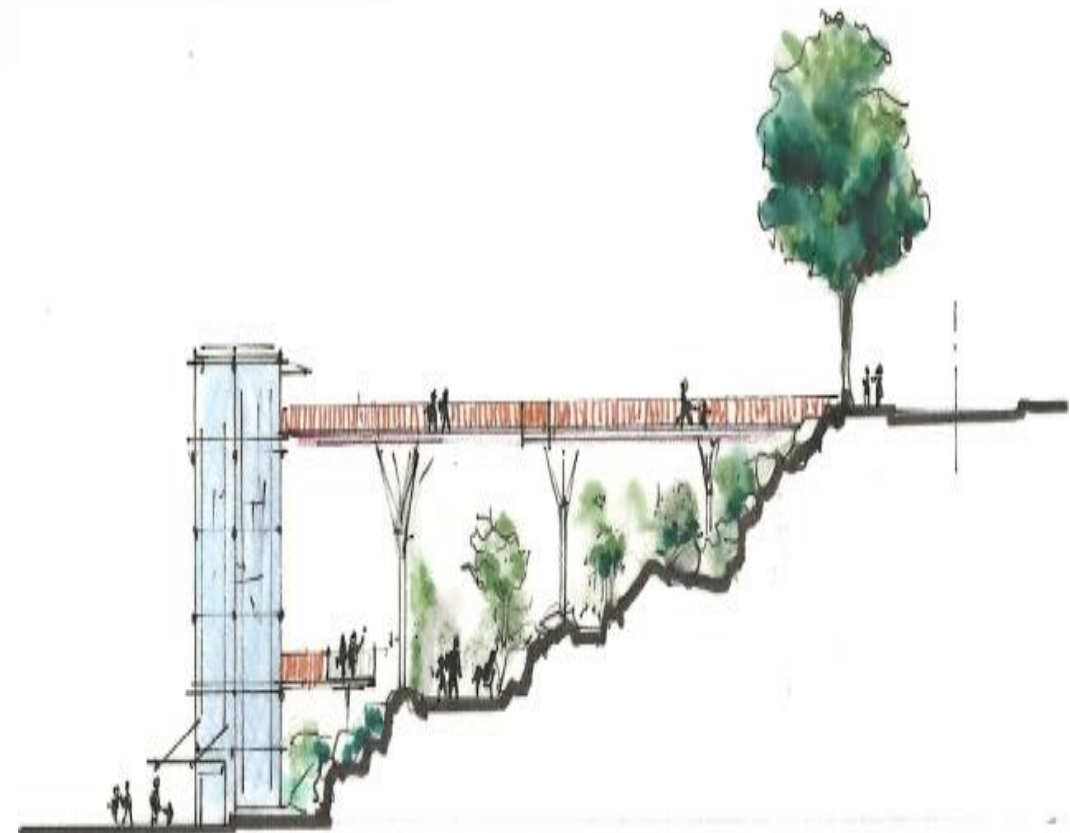
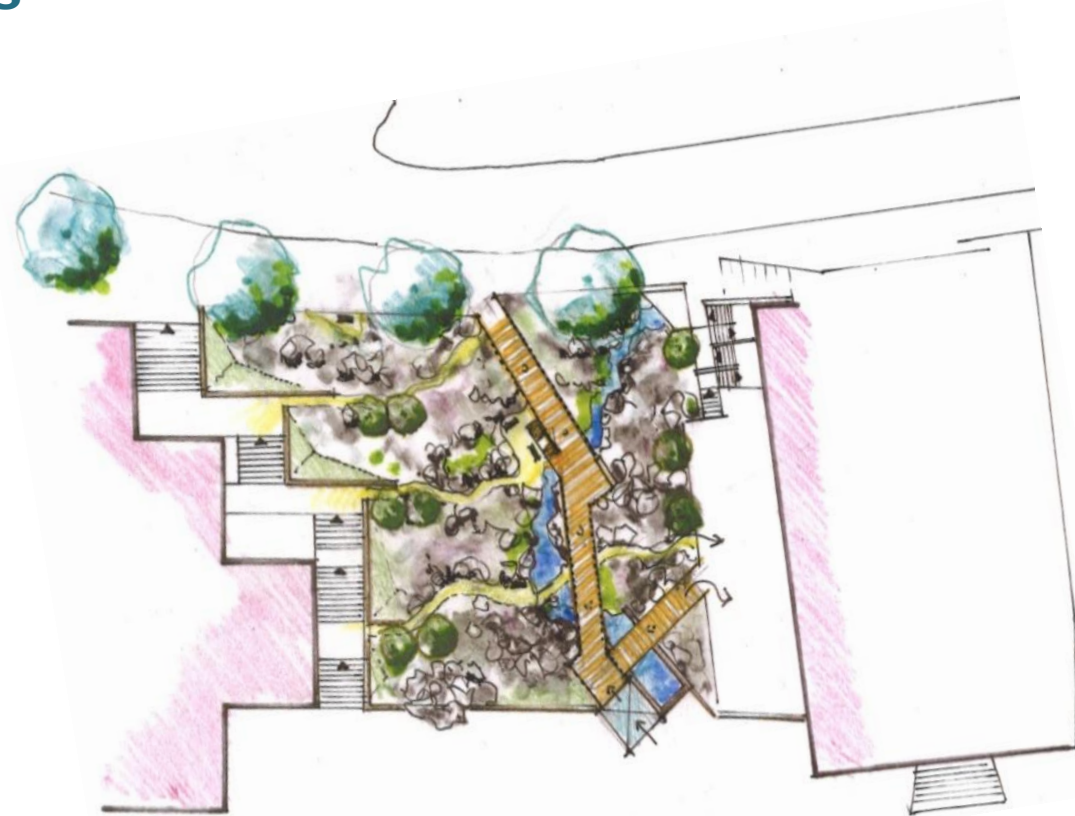






PRAÇA DO TEATRO/ESCADARIAS

Investimento: 500.000,00€





TEATR

